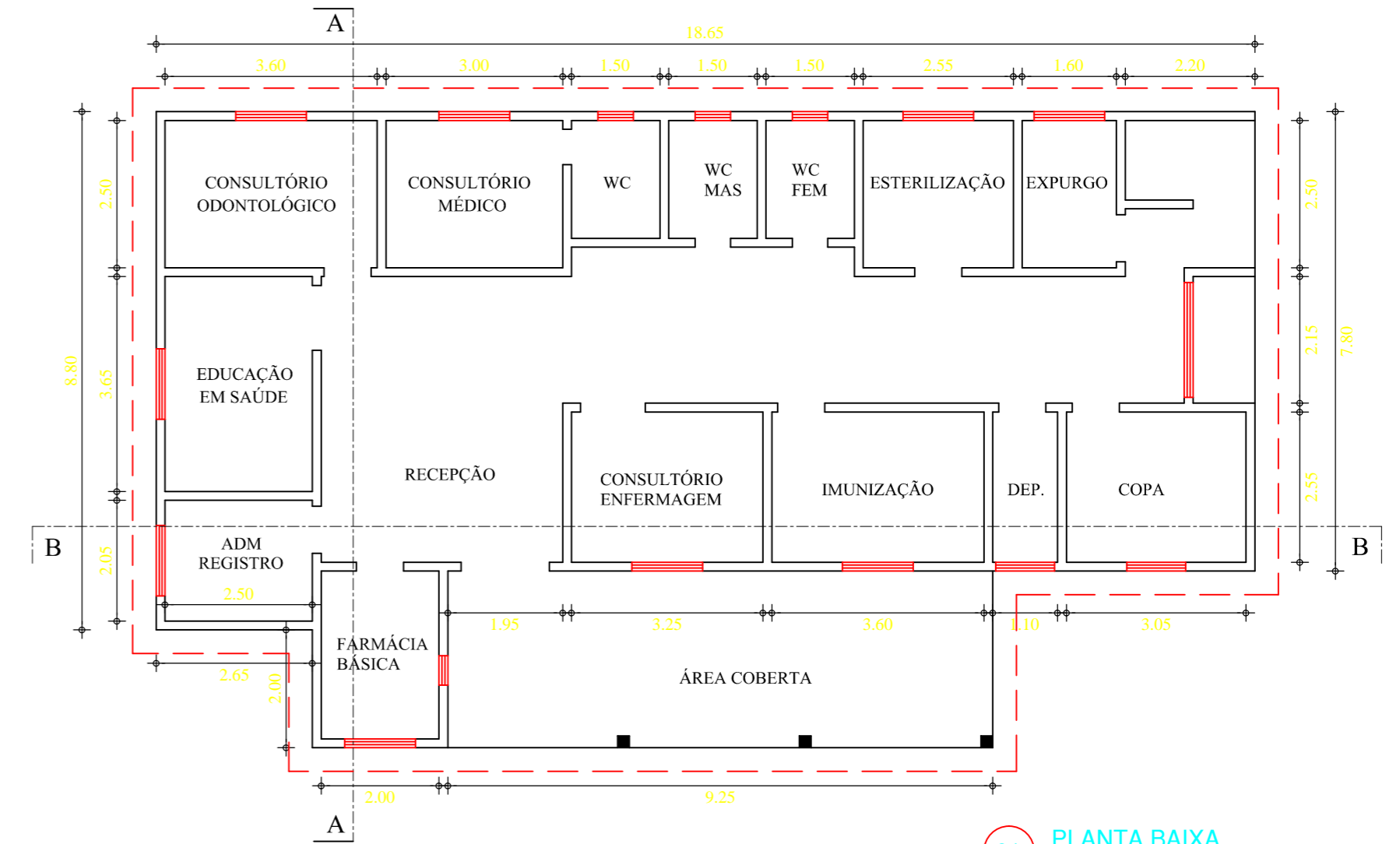
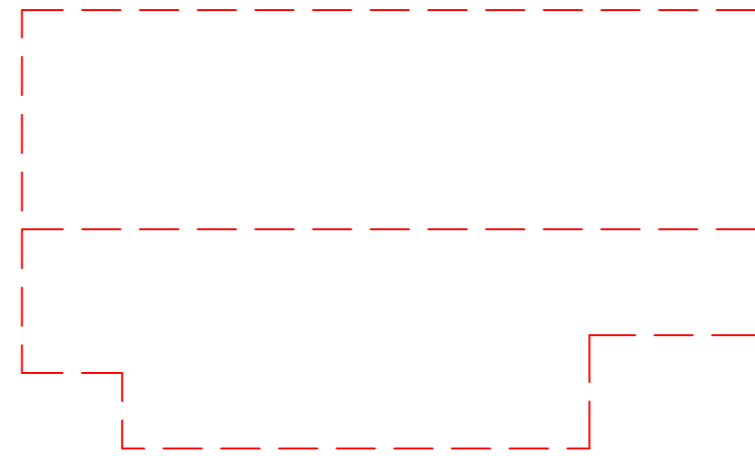


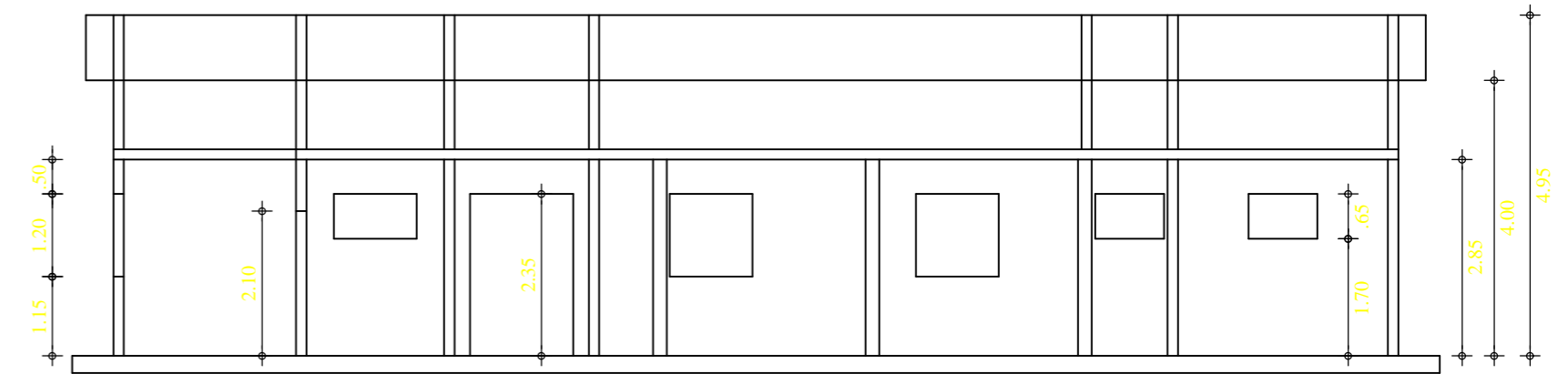
06 PLANTA LOCALIZAÇÃO
ESCALA 1/50



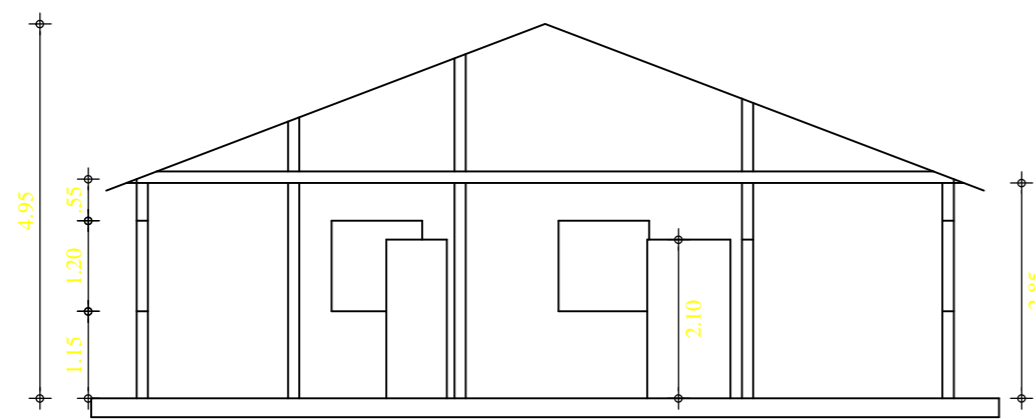
01 PLANTA BAIXA
ESCALA 1/100
ÁREA CONSTRUÍDA 182,77 m²



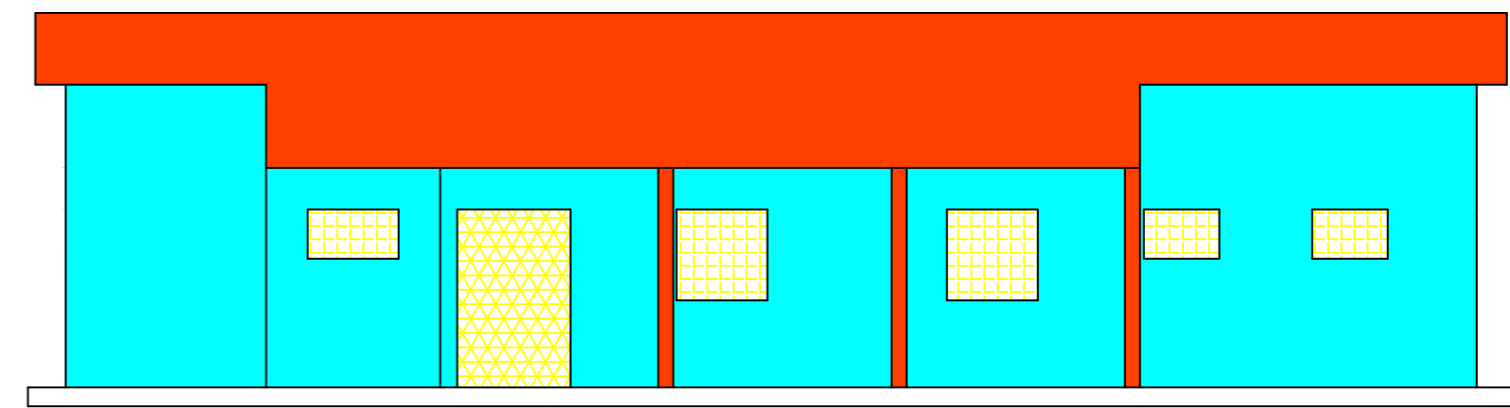
02 PLANTA COBERTA
ESCALA 1/50



03 CORTE AA
ESCALA 1/100



04 CORTE BB
ESCALA 1/100



05 FACHADA PRINCIPAL
ESCALA 1/100

PREFEITURA MUNICIPAL DE POTIRETAMA			FOLHA:
ÁREA CONSTRUÍDA: 182,77 m ²	OBRA: UNIDADE BÁSICA DE SAÚDE DA FAMÍLIA MARCONDES DIOGÊNES PORTO	LOCAL: CANINDEZINHO POTIRETAMA - CEARÁ	01
DATA: ABRIL/2016	ASSUNTO: LEVANTAMENTO DE ÁREA PLANTAS	VISTO	
ESCALA: INDICADA	DESENHO: EQUIPE PMP.		