



PREFEITURA MUNICIPAL DE POTIRETAMA
SECRETARIA DE INFRAESTRUTURA

COMPOSIÇÕES



PREFEITURA MUNICIPAL DE POTIRETAMA
SECRETARIA DE INFRAESTRUTURA
 Obra: REFORMA E AMPLIAÇÃO DO MATADOURO
LOCALIDADE: Rodovia CE-269, KM 02



COMPOSIÇÕES TABELA SEINFRA-CE 27.1

Serviços Preliminares

C2102 - RASPAGEM E LIMPEZA DO TERRENO

Preço Adotado: 3,8900

Unid: M2

Código	Descrição	Unidade	Coefficiente	Preço	Total
MAO DE OBRA					
I2543	SERVENTE	H	0,25	15,55	3,8875
TOTAL MAO DE OBRA					3,8875
Total Simples					3,89
Encargos					<i>INCLUSOS</i>
BDI					0
TOTAL GERAL					3,89

C1937 - PLACAS PÁDRÃO DE OBRA

Preço Adotado: 151,4700

Unid: M2

Código	Descrição	Unidade	Coefficiente	Preço	Total
MAO DE OBRA					
I2543	SERVENTE	H	2	15,55	31,1
TOTAL MAO DE OBRA					31,1
MATERIAIS					
I1691	PONTALETE / BARROTE DE 3"x3"	M	4,5	12,61	56,745
I1100	ESMALTE SINTETICO	L	1	24,99	24,99
I1725	PREGO 15X15 (1.1/4" x 13) (APROXIMADAMENTE 672UN/KG)	KG	0,15	15,54	2,331
I0537	CHAPA DE AÇO GALVANIZADA ESP. 0.3MM	M2	1,02	35,59	36,3018
TOTAL MATERIAIS					120,3678
Total Simples					151,47
Encargos					<i>INCLUSOS</i>
BDI					0
TOTAL GERAL					151,47

C1630 - LOCAÇÃO DA OBRA - EXECUÇÃO DE GABARITO

Preço Adotado: 6,0900

Unid: M2

MAO DE OBRA					
I2543	SERVENTE	H	0,13	15,55	2,0215
I0498	CARPINTEIRO	H	0,13	20,77	2,7001
TOTAL MAO DE OBRA					4,7216
MATERIAIS					
I1691	PONTALETE / BARROTE DE 3"x3"	M	0,04	12,61	0,5044
I0101	ARAME GALVANIZADO N.16 BWG	KG	0,02	20,71	0,4142
I1724	PREGO	KG	0,012	15,54	0,1865
I2429	TABUA DE VIROLA DE 12"x 1"	M2	0,009	28,72	0,2585



PREFEITURA MUNICIPAL DE POTIRETAMA
SECRETARIA DE INFRAESTRUTURA
 Obra: REFORMA E AMPLIAÇÃO DO MATADOURO
LOCALIDADE: Rodovia CE-269, KM 02



COMPOSIÇÕES TABELA SEINFRA-CE 27.1

TOTAL MATERIAIS	1,3636
Total Simples	6,09
Encargos	INCLUSOS
BDI	0
TOTAL GERAL	6,09

Movimento de Terra

C2784 - ESCAVACÃO MANUAL SOLO DE 1A.CAT. PROF. ATÉ 1.50m

Preço Adotado: 41,2100

Unid: M3

Código	Descrição	Unidade	Coefficiente	Preço	Total
MAO DE OBRA					
I2543	SERVENTE	H	2,65	15,55	41,2075
TOTAL MAO DE OBRA					41,2075
Total Simples					41,21
Encargos					INCLUSOS
BDI					0
TOTAL GERAL					41,21

C8326 - ATERRO C/COMPACTAÇÃO MECÂNICA E CONTROLE, MAT. DE AQUISIÇÃO

Preço Adotado: 89,4900

Unid: M3

Código	Descrição	Unidade	Coefficiente	Preço	Total
MAO DE OBRA					
I2543	SERVENTE	H	1,05	15,55	16,3275
TOTAL MAO DE OBRA					16,3275
EQUIPAMENTOS (CHORARIO)					
I0725	COMPACTADOR DE PLACA VIBRATÓRIA HP 7 (CHP)	H	0,035	42,1649	1,4758
I0706	CAMINHÃO TANQUE 6.000 L (CHP)	H	0,035	134,8401	4,7194
TOTAL EQUIPAMENTOS (CHORARIO)					6,1952
MATERIAIS					
I0111	AREIA VERMELHA	M3	1,1	60,88	66,968
TOTAL MATERIAIS					66,968
Total Simples					89,49
Encargos					INCLUSOS
BDI					0
TOTAL GERAL					89,49

Fundações e Estruturas

Preço Adotado: 707,6600

Unid: M3



PREFEITURA MUNICIPAL DE POTIRETAMA
SECRETARIA DE INFRAESTRUTURA
 Obra: REFORMA E AMPLIAÇÃO DO MATADOURO
LOCALIDADE: Rodovia CE-269, KM 02



COMPOSIÇÕES TABELA SEINFRA-CE 27.1

Código	Descrição	Unidade	Coefficiente	Preço	Total
MAO DE OBRA					
I2543	SERVENTE	H	10	15,55	155,5
I2391	PEDREIRO	H	3	20,77	62,31
TOTAL MAO DE OBRA					217,81
MATERIAIS					
I0280	BRITA	M3	0,615	76,19	46,8568
I1605	PEDRISCO	M3	0,263	73,9	19,4357
I0805	CIMENTO PORTLAND	KG	368,5	0,56	206,36
I0163	AÇO CA-50	KG	18	9,5	171
I0108	AREIA GROSSA	M3	0,6183	74,72	46,1994
TOTAL MATERIAIS					489,8519
Total Simples					707,66
Encargos					<i>INCLUSOS</i>
BDI					0
TOTAL GERAL					707,66

C1400 - FORMA DE TÁBUAS DE 1" DE 3A. P.FUNDAÇÕES UTIL. 5 X

Preço Adotado: 66,1900

Unid: M2

Código	Descrição	Unidade	Coefficiente	Preço	Total
MATERIAIS					
I1846	SARRAFO DE 1"X4"	M	0,5	4,74	2,37
I1916	TABUA DE 1" DE 3A. - L = 30cm	M	1	10,01	10,01
I1728	PREGO 18X27 (2.1/2" X 10) (APROXIMADAMENTE 198UN/KG)	KG	0,15	13,8	2,07
I0965	DESMOLDANTE PARA FORMAS	L	0,4	7,35	2,94
TOTAL MATERIAIS					17,39
MAO DE OBRA					
I0498	CARPINTEIRO	H	1,3	20,77	27,001
I0041	AJUDANTE DE CARPINTEIRO	H	1,3	16,77	21,801
TOTAL MAO DE OBRA					48,802
Total Simples					66,19
Encargos					<i>INCLUSOS</i>
BDI					0
TOTAL GERAL					66,19

Preço Adotado: 95,9100

Unid: M2

MATERIAIS					
I1846	SARRAFO DE 1"X4"	M	1,53	4,74	7,2522
I1691	PONTALETE / BARROTE DE 3"x3"	M	1,2	12,61	15,132
I1916	TABUA DE 1" DE 3A. - L = 30cm	M	1,17	10,01	11,7117
I1728	PREGO 18X27 (2.1/2" X 10) (APROXIMADAMENTE 198UN/KG)	KG	0,25	13,8	3,45



PREFEITURA MUNICIPAL DE POTIRETAMA
SECRETARIA DE INFRAESTRUTURA
 Obra: REFORMA E AMPLIAÇÃO DO MATADOURO
LOCALIDADE: Rodovia CE-269, KM 02



COMPOSIÇÕES TABELA SEINFRA-CE 27.1

Código	Descrição	Unidade	Coefficiente	Preço	Total
10526	CHAPA COMPENSADO PLASTIFICADO 12MM (1.22 X 2.44M)	M2	0,26	29,57	7,6882
TOTAL MATERIAIS					45,2341
MAO DE OBRA					
10498	CARPINTEIRO	H	1,35	20,77	28,0395
10041	AJUDANTE DE CARPINTEIRO	H	1,35	16,77	22,6395
TOTAL MAO DE OBRA					50,679
Total Simples					95,91
Encargos					<i>INCLUSOS</i>
BDI					0
TOTAL GERAL					95,91

C0216 - ARMADURA CA-50A MÉDIA D= 6,3 A 10,0mm

Preço Adotado: 14,1300

Unid: KG

Código	Descrição	Unidade	Coefficiente	Preço	Total
MAO DE OBRA					
10121	ARMADOR/FERREIRO	H	0,08	20,77	1,6616
10040	AJUDANTE DE ARMADOR/FERREIRO	H	0,08	16,77	1,3416
TOTAL MAO DE OBRA					3,0032
MATERIAIS					
10103	ARAME RECOZIDO N.18 BWG	KG	0,02	10,05	0,201
10163	AÇO CA-50	KG	1,15	9,5	10,925
TOTAL MATERIAIS					11,126
Total Simples					14,13
Encargos					<i>INCLUSOS</i>
BDI					0
TOTAL GERAL					14,13

C0217 - ARMADURA CA-60 FINA D=3,40 A 5,40mm

Preço Adotado: 12,3500

Unid: KG

Código	Descrição	Unidade	Coefficiente	Preço	Total
MAO DE OBRA					
10121	ARMADOR/FERREIRO	H	0,07	20,77	1,4539
10040	AJUDANTE DE ARMADOR/FERREIRO	H	0,07	16,77	1,1739
TOTAL MAO DE OBRA					2,6278
MATERIAIS					
10169	AÇO CA-60	KG	1,15	8,28	9,522
10103	ARAME RECOZIDO N.18 BWG	KG	0,02	10,05	0,201
TOTAL MATERIAIS					9,723
Total Simples					12,35
Encargos					<i>INCLUSOS</i>
BDI					0
TOTAL GERAL					12,35

Handwritten signature



PREFEITURA MUNICIPAL DE POTIRETAMA
SECRETARIA DE INFRAESTRUTURA
 Obra: REFORMA E AMPLIAÇÃO DO MATADOURO
 LOCALIDADE: Rodovia CE-269, KM 02



COMPOSIÇÕES TABELA SEINFRA-CE 27.1

C0829 - CONCRETO CICLÓPICO FCK 10 MPa COM AGREGADO PRODUZIDO (S/TRANSP)

Preço Adotado: 444,1200

Unid: M3

Código	Descrição	Unidade	Coefficiente	Preço	Total
MAO DE OBRA					
12543	SERVENTE	H	10	15,55	155,5
12391	PEDREIRO	H	2	20,77	41,54
TOTAL MAO DE OBRA					197,04
SERVIÇOS					
C3268	CONCRETO P/VIBR., FCK=10MPa COM AGREGADO PRODUZIDO (S/TRANSP.)	M3	0,7	337,0759	235,9531
C3227	PEDRA DE MÃO/POLIÉDRICA	M3	0,3	37,0898	11,1269
TOTAL SERVIÇOS					247,08
Total Simples					444,12
Encargos					<i>INCLUSOS</i>
BDI					0
TOTAL GERAL					444,12

C0843 - CONCRETO P/VIBR., FCK 25 MPa COM AGREGADO ADQUIRIDO

Preço Adotado: 426,4000

Unid: M3

Código	Descrição	Unidade	Coefficiente	Preço	Total
MAO DE OBRA					
12543	SERVENTE	H	6	15,55	93,3
TOTAL MAO DE OBRA					93,3
MATERIAIS					
10109	AREIA MEDIA	M3	0,8669	67,5	58,5158
10280	BRITA	M3	0,627	76,19	47,7711
11605	PEDRISCO	M3	0,209	73,9	15,4451
10805	CIMENTO PORTLAND	KG	349	0,56	195,44
TOTAL MATERIAIS					317,172
EQUIPAMENTOS (CHORARIO)					
10682	BETONEIRA ELÉTRICA 580L (CHP)	H	0,714	22,3108	15,9299
TOTAL EQUIPAMENTOS (CHORARIO)					15,9299
Total Simples					426,4
Encargos					<i>INCLUSOS</i>
BDI					0
TOTAL GERAL					426,4

Preço Adotado: 228,2500

Unid: M3

MAO DE OBRA



PREFEITURA MUNICIPAL DE POTIRETAMA
SECRETARIA DE INFRAESTRUTURA
 Obra: REFORMA E AMPLIAÇÃO DO MATADOURO
LOCALIDADE: Rodovia CE-269, KM 02



COMPOSIÇÕES TABELA SEINFRA-CE 27.1

Código	Descrição	Unidade	Coefficiente	Preço	Total
I2543	SERVENTE	H	8	15,55	124,4
I2391	PEDREIRO	H	5	20,77	103,85
TOTAL MAO DE OBRA					228,25
Total Simples					228,25
Encargos					<i>INCLUSOS</i>
BDI					0
TOTAL GERAL					228,25

C1604 - LANÇAMENTO E APLICAÇÃO DE CONCRETO S- ELEVÇÃO

Preço Adotado: 134,8400

Unid: M3

Código	Descrição	Unidade	Coefficiente	Preço	Total
MAO DE OBRA					
I2543	SERVENTE	H	6	15,55	93,3
I2391	PEDREIRO	H	2	20,77	41,54
TOTAL MAO DE OBRA					134,84
Total Simples					134,84
Encargos					<i>INCLUSOS</i>
BDI					0
TOTAL GERAL					134,84

Paredes e Painéis

C0073 - ALVENARIA DE TIJOLO CERÂMICO FURADO (9x19x19)cm C ARGAMASSA MISTA DE CAL HIDRATADA ESP.=10cm (1:2:8)

Preço Adotado: 59,8200

Unid: M2

Código	Descrição	Unidade	Coefficiente	Preço	Total
MAO DE OBRA					
I2543	SERVENTE	H	1,12	15,55	17,416
I2391	PEDREIRO	H	1	20,77	20,77
TOTAL MAO DE OBRA					38,186
MATERIAIS					
I0109	AREIA MEDIA	M3	0,015	67,5	1,0125
I2081	TIJOLO CERÂMICO FURADO 9X19X19CM	UN	25	0,68	17
I0805	CIMENTO PORTLAND	KG	2,18	0,56	1,2208
I0441	CAL HIDRATADA	KG	2,18	1,1	2,398
TOTAL MATERIAIS					21,6313
Total Simples					59,82
Encargos					<i>INCLUSOS</i>
BDI					0
TOTAL GERAL					59,82

Preço Adotado: 83,1300

Unid: M2



PREFEITURA MUNICIPAL DE POTIRETAMA
SECRETARIA DE INFRAESTRUTURA
 Obra: REFORMA E AMPLIAÇÃO DO MATADOURO
LOCALIDADE: Rodovia CE-269, KM 02



COMPOSIÇÕES TABELA SEINFRA-CE 27.1

Código	Descrição	Unidade	Coefficiente	Preço	Total
MAO DE OBRA					
I2543	SERVENTE	H	1,05	15,55	16,3275
I2391	PEDREIRO	H	1,88	20,77	39,0476
TOTAL MAO DE OBRA					55,3751
SERVIÇOS					
<u>C0164</u>	<u>ARGAMASSA DE CIMENTO E AREIA PEN. TRACO 1:3</u>	M3	0,0053	858,8375	4,5518
TOTAL SERVIÇOS					4,5518
MATERIAIS					
I0810	COBOGÓ ANTI-CHUVA (50x40)CM	UN	5	4,64	23,2
TOTAL MATERIAIS					23,2
Total Simples					83,13
Encargos					INCLUSOS
BDI					0
TOTAL GERAL					83,13

Esquadrias e Ferragens

C1958 - PORTA DE FERRO COMPACTA EM CHAPA, INCLUS. BATENTES E FERRAGENS

Preço Adotado: 323,7000

Unid: M2

Código	Descrição	Unidade	Coefficiente	Preço	Total
MAO DE OBRA					
I2543	SERVENTE	H	2,5	15,55	38,875
I2391	PEDREIRO	H	1,5	20,77	31,155
TOTAL MAO DE OBRA					70,03
MATERIAIS					
I1031	DOBRADIÇA DE FERRO PARA PORTA INTERNA	UN	1,78	24,67	43,9126
I1704	PORTA DE FERRO EM CHAPA DUPLA N.14	M2	1	127,24	127,24
I0208	BATENTE DE FERRO	M	2,5	19,73	49,325
I0805	CIMENTO PORTLAND	KG	2,03	0,56	1,1368
I1154	FECHADURA COMPLETA PARA PORTA EXTERNA	UN	0,59	52,5	30,975
I0441	CAL HIDRATADA	KG	0,49	1,1	0,539
I0108	AREIA GROSSA	M3	0,0072	74,72	0,538
TOTAL MATERIAIS					253,6664
Total Simples					323,7
Encargos					INCLUSOS
BDI					0
TOTAL GERAL					323,7

Cobertura

Preço Adotado: 88,3000

Unid: M2



PREFEITURA MUNICIPAL DE POTIRETAMA
SECRETARIA DE INFRAESTRUTURA
 Obra: REFORMA E AMPLIAÇÃO DO MATADOURO
LOCALIDADE: Rodovia CE-269, KM 02



COMPOSIÇÕES TABELA SEINFRA-CE 27.1

Código	Descrição	Unidade	Coefficiente	Preço	Total
MATERIAIS					
16519	LINHA DE MASSARANDUBA 12 x 6 CM (5" x 2 1/2")	M	1,33	18,13	24,1129
11724	PREGO	KG	0,12	15,54	1,8648
11824	RIPA DE PEROBA (MADEIRA DE 1A QUALIDADE) DE 1X5CM	M	3,5	1,35	4,725
10405	CAIBRO DE 2"x1"	M	3,5	5,73	20,055
TOTAL MATERIAIS					50,7577
MAO DE OBRA					
10498	CARPINTEIRO	H	1	20,77	20,77
10041	AJUDANTE DE CARPINTEIRO	H	1	16,77	16,77
TOTAL MAO DE OBRA					37,54
Total Simples					88,3
Encargos					<i>INCLUSOS</i>
BDI					0
TOTAL GERAL					88,3

C4462 - TELHA CERÂMICA

Preço Adotado: 63,3800

Unid: M2

Código	Descrição	Unidade	Coefficiente	Preço	Total
MAO DE OBRA					
12543	SERVENTE	H	1,1	15,55	17,105
12391	PEDREIRO	H	1,1	20,77	22,847
TOTAL MAO DE OBRA					39,952
MATERIAIS					
12045	TELHA CERÂMICA COLONIAL	UN	33	0,71	23,43
TOTAL MATERIAIS					23,43
Total Simples					63,38
Encargos					<i>INCLUSOS</i>
BDI					0
TOTAL GERAL					63,38

C4463 - CUMEEIRA TELHA CERÂMICA, EMBOÇADA

Preço Adotado: 26,5500

Unid: M

MAO DE OBRA					
12543	SERVENTE	H	0,5	15,55	7,775
12391	PEDREIRO	H	0,5	20,77	10,385
TOTAL MAO DE OBRA					18,16
MATERIAIS					
10926	CUMEEIRA PARA TELHA CERAMICA	UN	3	2,46	7,38
TOTAL MATERIAIS					7,38
SERVIÇOS					
C0200	ARGAMASSA MISTA DE CIMENTO CAL HIDR. E AREIA S/PEN. TRAÇO 1:2:9	M3	0,002	506,5	1,013



PREFEITURA MUNICIPAL DE POTIRETAMA
SECRETARIA DE INFRAESTRUTURA
 Obra: REFORMA E AMPLIAÇÃO DO MATADOURO
LOCALIDADE: Rodovia CE-269, KM 02



COMPOSIÇÕES TABELA SEINFRA-CE 27.1

TOTAL SERVIÇOS 1,013

Total Simples 26,55
 Encargos *INCLUSOS*
 BDI 0
TOTAL GERAL 26,55

C4464 - EMBOÇAMENTO DA ÚLTIMA FIADA TELHA CERÂMICA

Preço Adotado: 11,9100

Unid: M

Código	Descrição	Unidade	Coefficiente	Preço	Total
MAO DE OBRA					
12543	SERVENTE	H	0,3	15,55	4,665
12391	PEDREIRO	H	0,3	20,77	6,231
					TOTAL MAO DE OBRA 10,896
SERVIÇOS					
C0200	ARGAMASSA MISTA DE CIMENTO CAL HIDR. E AREIA S/PEN. TRACO 1:2:9	M3	0,002	506,5	1,013
					TOTAL SERVIÇOS 1,013
					Total Simples 11,91
					Encargos <i>INCLUSOS</i>
					BDI 0
					TOTAL GERAL 11,91

Revestimento

C0777 - CHAPISCO C/ ARGAMASSA DE CIMENTO E PEDRISCO TRACO 1:4 ESP. = 7mm P. PAREDE

Preço Adotado: 10,0000

Unid: M2

Código	Descrição	Unidade	Coefficiente	Preço	Total
MAO DE OBRA					
12543	SERVENTE	H	0,256	15,55	3,9808
12391	PEDREIRO	H	0,2	20,77	4,154
					TOTAL MAO DE OBRA 8,1348
MATERIAIS					
11605	PEDRISCO	M3	0,007	73,9	0,5173
10805	CIMENTO PORTLAND	KG	2,4	0,56	1,344
					TOTAL MATERIAIS 1,8613
					Total Simples 10
					Encargos <i>INCLUSOS</i>
					BDI 0
					TOTAL GERAL 10

Preço Adotado: 29,8100

Unid: M2



PREFEITURA MUNICIPAL DE POTIRETAMA
SECRETARIA DE INFRAESTRUTURA
 Obra: REFORMA E AMPLIAÇÃO DO MATADOURO
LOCALIDADE: Rodovia CE-269, KM 02



COMPOSIÇÕES TABELA SEINFRA-CE 27.1

Código	Descrição	Unidade	Coefficiente	Preço	Total
MAO DE OBRA					
12543	SERVENTE	H	0,8	15,55	12,44
12391	PEDREIRO	H	0,6	20,77	12,462
TOTAL MAO DE OBRA					24,902
MATERIAIS					
10109	AREIA MEDIA	M3	0,0243	67,5	1,6402
10805	CIMENTO PORTLAND	KG	5,84	0,56	3,2704
TOTAL MATERIAIS					4,9106
Total Simples					29,81
Encargos					<i>INCLUSOS</i>
BDI					0
TOTAL GERAL					29,81

C3407 - REBOCO C/ ARGAMASSA DE CIMENTO E AREIA S/ PENEIRAR, TRAÇO 1:6

Preço Adotado: 31,1300

Unid: M2

Código	Descrição	Unidade	Coefficiente	Preço	Total
MAO DE OBRA					
12543	SERVENTE	H	0,6	15,55	9,33
12391	PEDREIRO	H	0,6	20,77	12,462
TOTAL MAO DE OBRA					21,792
SERVIÇOS					
<u>Q0173</u>	<u>ARGAMASSA DE CIMENTO E AREIA S/PEN. TRAÇO 1:6</u>	M3	0,025	373,66	9,3415
TOTAL SERVIÇOS					9,3415
Total Simples					31,13
Encargos					<i>INCLUSOS</i>
BDI					0
TOTAL GERAL					31,13

C4445 - CERÂMICA ESMALTADA RETIFICADA C/ ARG. PRÉ-FABRICADA ACIMA DE 30x30cm (900cm²) - PEI-5/PEI-4 - P/ PAREDE

Preço Adotado: 90,1700

Unid: M2

MAO DE OBRA					
12543	SERVENTE	H	0,72	15,55	11,196
11328	LADRILHISTA	H	0,72	20,77	14,9544
TOTAL MAO DE OBRA					26,1504
MATERIAIS					
16500	CERÂMICA ESMALTADA RETIFICADA DIMENSÕES MAIORES DE 30x30cm (900 cm²) - PEI-5/PEI-4	M2	1,1	43,44	47,784
16508	ARGAMASSA COLANTE PRÉ-FABRICADA P/ CERÂMICAS E PORCELANATOS	KG	8	2,03	16,24
TOTAL MATERIAIS					64,024



PREFEITURA MUNICIPAL DE POTIRETAMA
SECRETARIA DE INFRAESTRUTURA
 Obra: REFORMA E AMPLIAÇÃO DO MATADOURO
LOCALIDADE: Rodovia CE-269, KM 02



COMPOSIÇÕES TABELA SEINFRA-CE 27.1

Total Simples 90,17
 Encargos **INCLUSOS**
 BDI 0
TOTAL GERAL 90,17

Pisos

C3025 - PISO MORTO CONCRETO FCK=13.5MPa C PREPARO E LANÇAMENTO

Preço Adotado: 524,3200

Unid: M3

Código	Descrição	Unidade	Coefficiente	Preço	Total
MAO DE OBRA					
I2543	SERVENTE	H	6	15,55	93,3
I2391	PEDREIRO	H	2	20,77	41,54
TOTAL MAO DE OBRA					134,84
SERVIÇOS					
C0639	<u>CONCRETO P/VIBR., FCK 13.5 MPa COM AGREGADO ADQUIRIDO</u>	M3	1	389,4845	389,4845
TOTAL SERVIÇOS					389,4845
Total Simples					524,32
Encargos					INCLUSOS
BDI					0
TOTAL GERAL					524,32

C1920 - PISO INDUSTRIAL NATURAL ESP.= 12mm, INCLUS. POLIMENTO (INTERNO)

Preço Adotado: 114,7500

Unid: M2

Código	Descrição	Unidade	Coefficiente	Preço	Total
MAO DE OBRA					
I2543	SERVENTE	H	1,2	15,55	18,66
I2391	PEDREIRO	H	1,2	20,77	24,924
I1227	GRANITEIRO/MAMORISTA	H	1,5	20,77	31,155
TOTAL MAO DE OBRA					74,739
MATERIAIS					
I0034	AGREGADO DE ALTA RESISTÊNCIA PARA PISOS	KG	21	0,48	10,08
I1101	ESMERIL N.36	UN	0,1	36,81	3,681
I0967	DISCO DE DESBASTE DE 7"	UN	0,03	18,21	0,5463
I1102	ESMERIL N.60	UN	0,05	35,17	1,7585
I0805	CIMENTO PORTLAND	KG	26,58	0,56	14,8848
I0508	CERA	KG	0,15	16,16	2,424
I0108	AREIA GROSSA	M3	0,03	74,72	2,2416
I1316	JUNTA PLASTICA 'T' 27MM PARA PISOS	M	2,5	1,38	3,45
TOTAL MATERIAIS					39,0662
EQUIPAMENTOS (CHORARIO)					
I0748	<u>MÁQUINA DE POLIR (CHP)</u>	H	0,8	0,8638	0,6911
I0733	<u>DESEMPENADEIRA ELÉTRICA (CHP)</u>	H	0,2	1,2468	0,2494
TOTAL EQUIPAMENTOS (CHORARIO)					0,9404



PREFEITURA MUNICIPAL DE POTIRETAMA
SECRETARIA DE INFRAESTRUTURA
 Obra: REFORMA E AMPLIAÇÃO DO MATADOURO
LOCALIDADE: Rodovia CE-269, KM 02



COMPOSIÇÕES TABELA SEINFRA-CE 27.1

Total Simples 114,75
 Encargos *INCLUSOS*
 BDI 0
TOTAL GERAL 114,75

C4439 - CERÂMICA ESMALTADA RETIFICADA C/ ARG. CIMENTO E AREIA ACIMA DE 30x30cm (900 cm²) - PEI-5/PEI-4 P/ PISO

Preço Adotado: 106,3700

Unid: M2

Código	Descrição	Unidade	Coefficiente	Preço	Total
MAO DE OBRA					
I2543	SERVENTE	H	1,2	15,55	18,66
I1328	LADRILHISTA	H	1,2	20,77	24,924
TOTAL MAO DE OBRA					43,584
MATERIAIS					
I6500	CERÂMICA ESMALTADA RETIFICADA DIMENSÕES MAIORES DE 30x30cm (900 cm²) - PEI-5/PEI-4	M2	1,1	43,44	47,784
TOTAL MATERIAIS					47,784
SERVIÇOS					
<u>C4429</u>	<u>ARGAMASSA DE CIMENTO E AREIA PEN. TRAÇO 1:5</u>	M3	0,02	750,1975	15,004
TOTAL SERVIÇOS					15,004
Total Simples					106,37
Encargos					<i>INCLUSOS</i>
BDI					0
TOTAL GERAL					106,37

C2893 - PAVIMENTAÇÃO EM PARALELEPÍPEDO C/ REJUNTAMENTO (AGREGADO ADQUIRIDO)

Preço Adotado: 64,6300

Unid: M2

Código	Descrição	Unidade	Coefficiente	Preço	Total
MAO DE OBRA					
I2543	SERVENTE	H	0,4	15,55	6,22
I0445	CALCETEIRO	H	0,15	20,77	3,1155
TOTAL MAO DE OBRA					9,3355
SERVIÇOS					
<u>C0171</u>	<u>ARGAMASSA DE CIMENTO E AREIA S/PEN. TRAÇO 1:4</u>	M3	0,02	441,98	8,8396
TOTAL SERVIÇOS					8,8396
EQUIPAMENTOS (CHORARIO)					
<u>I0726</u>	<u>COMPACTADOR LISO TANDEM AUTOPROPELIDO (CHP)</u>	H	0,01	83,9284	0,8393
TOTAL EQUIPAMENTOS (CHORARIO)					0,8393
MATERIAIS					
I2527	PARALELEPIPEDO (11 X 18 CM)	UN	32	1,14	36,48
I0111	AREIA VERMELHA	M3	0,15	60,88	9,132
TOTAL MATERIAIS					45,612
Total Simples					64,63
Encargos					<i>INCLUSOS</i>



PREFEITURA MUNICIPAL DE POTIRETAMA
SECRETARIA DE INFRAESTRUTURA
 Obra: REFORMA E AMPLIAÇÃO DO MATADOURO
LOCALIDADE: Rodovia CE-269, KM 02



COMPOSIÇÕES TABELA SEINFRA-CE 27.1

BDI 0
TOTAL GERAL 64,63

Instalações Hidráulicas

C2595 - TUBO PVC BRANCO P-ESGOTO D=40mm (1 1/2")

Preço Adotado: 13,3700

Unid: M

Código	Descrição	Unidade	Coefficiente	Preço	Total
MATERIAIS					
I2194	TUBO PVC ESGOTO DE 40MM (1 1/2") - (NBR 5688)	M	1,01	3,91	3,9491
I0026	ADESIVO PARA TUBO DE PVC RIGIDO	KG	0,005	45,16	0,2258
I1888	SOLUÇÃO LIMPADORA PARA PVC RIGIDO	L	0,0075	39,22	0,2941
TOTAL MATERIAIS					4,469
MAO DE OBRA					
I0043	AJUDANTE DE ENCANADOR	H	0,24	16,77	4,0248
I2320	ENCANADOR	H	0,24	20,32	4,8768
TOTAL MAO DE OBRA					8,9016
Total Simples					13,37
Encargos					INCLUSOS
BDI					0
TOTAL GERAL					13,37

C2596 - TUBO PVC BRANCO P-ESGOTO D=50mm (2")

Preço Adotado: 18,6100

Unid: M

Código	Descrição	Unidade	Coefficiente	Preço	Total
MATERIAIS					
I2195	TUBO PVC ESGOTO DE 50MM (2") - (NBR 5688)	M	1,01	6,65	6,7165
I0026	ADESIVO PARA TUBO DE PVC RIGIDO	KG	0,0075	45,16	0,3387
I1888	SOLUÇÃO LIMPADORA PARA PVC RIGIDO	L	0,011	39,22	0,4314
TOTAL MATERIAIS					7,4866
MAO DE OBRA					
I0043	AJUDANTE DE ENCANADOR	H	0,3	16,77	5,031
I2320	ENCANADOR	H	0,3	20,32	6,096
TOTAL MAO DE OBRA					11,127
Total Simples					18,61
Encargos					INCLUSOS
BDI					0
TOTAL GERAL					18,61

Preço Adotado: 29,2900

Unid: M



PREFEITURA MUNICIPAL DE POTIRETAMA
SECRETARIA DE INFRAESTRUTURA
 Obra: REFORMA E AMPLIAÇÃO DO MATADOURO
LOCALIDADE: Rodovia CE-269, KM 02



COMPOSIÇÕES TABELA SEINFRA-CE 27.1

MATERIAIS					
10026	ADESIVO PARA TUBO DE PVC RIGIDO	KG	0,017	45,16	0,7677
11888	SOLUÇÃO LIMPADORA PARA PVC RIGIDO	L	0,026	39,22	1,0197
12196	TUBO PVC ESGOTO DE 75MM (3") - (NBR 5688)	M	1,01	9,6	9,696
TOTAL MATERIAIS					11,4834
MAO DE OBRA					
10043	AJUDANTE DE ENCANADOR	H	0,48	16,77	8,0496
12320	ENCANADOR	H	0,48	20,32	9,7536
TOTAL MAO DE OBRA					17,8032
				Total Simples	29,29
				Encargos	<i>INCLUSOS</i>
				BDI	0
TOTAL GERAL					29,29

C2593 - TUBO PVC BRANCO P/ESGOTO D=100MM (4")

Preço Adotado: 32,9300

Unid: M

Código	Descrição	Unidade	Coefficiente	Preço	Total
MATERIAIS					
10026	ADESIVO PARA TUBO DE PVC RIGIDO	KG	0,025	45,16	1,129
12193	TUBO PVC ESGOTO DE 100MM (4") - (NBR 5688)	M	1,01	10,84	10,9484
11888	SOLUÇÃO LIMPADORA PARA PVC RIGIDO	L	0,04	39,22	1,5688
TOTAL MATERIAIS					13,6462
MAO DE OBRA					
10043	AJUDANTE DE ENCANADOR	H	0,52	16,77	8,7204
12320	ENCANADOR	H	0,52	20,32	10,5664
TOTAL MAO DE OBRA					19,2868
				Total Simples	32,93
				Encargos	<i>INCLUSOS</i>
				BDI	0
TOTAL GERAL					32,93

C1551 - JOELHO PVC BRANCO P/ESGOTO D=40mm (1 1/2")

Preço Adotado: 12,8200

Unid: UN

MATERIAIS					
10026	ADESIVO PARA TUBO DE PVC RIGIDO	KG	0,01	45,16	0,4516
11283	JOELHO PVC PARA ESGOTO DE 40MM	UN	1	1,39	1,39
11888	SOLUÇÃO LIMPADORA PARA PVC RIGIDO	L	0,015	39,22	0,5883
TOTAL MATERIAIS					2,4299
MAO DE OBRA					
10043	AJUDANTE DE ENCANADOR	H	0,28	16,77	4,6956
12320	ENCANADOR	H	0,28	20,32	5,6896
TOTAL MAO DE OBRA					10,3852



PREFEITURA MUNICIPAL DE POTIRETAMA
SECRETARIA DE INFRAESTRUTURA
 Obra: REFORMA E AMPLIAÇÃO DO MATADOURO
LOCALIDADE: Rodovia CE-269, KM 02



COMPOSIÇÕES TABELA SEINFRA-CE 27.1

Total Simples 12,82
 Encargos **INCLUSOS**
 BDI 0
TOTAL GERAL 12,82

C1552 - JOELHO PVC BRANCO P/ESGOTO D=50mm (2")

Preço Adotado: 13,7900

Unid: UN

Código	Descrição	Unidade	Coefficiente	Preço	Total
MATERIAIS					
I0026	ADESIVO PARA TUBO DE PVC RIGIDO	KG	0,015	45,16	0,6774
I1284	JOELHO PVC PARA ESGOTO DE 50MM	UN	1	1,86	1,86
I1888	SOLUÇÃO LIMPADORA PARA PVC RIGIDO	L	0,022	39,22	0,8628
TOTAL MATERIAIS					3,4002
MAO DE OBRA					
I0043	AJUDANTE DE ENCANADOR	H	0,28	16,77	4,6956
I2320	ENCANADOR	H	0,28	20,32	5,6896
TOTAL MAO DE OBRA					10,3852
Total Simples					13,79
Encargos					INCLUSOS
BDI					0
TOTAL GERAL					13,79

C1549 - JOELHO PVC BRANCO P/ESGOTO D=100mm (4")

Preço Adotado: 28,2500

Unid: UN

Código	Descrição	Unidade	Coefficiente	Preço	Total
MATERIAIS					
I1282	JOELHO PVC PARA ESGOTO DE 100MM	UN	1	6,16	6,16
I0026	ADESIVO PARA TUBO DE PVC RIGIDO	KG	0,05	45,16	2,258
I1888	SOLUÇÃO LIMPADORA PARA PVC RIGIDO	L	0,08	39,22	3,1376
TOTAL MATERIAIS					11,5556
MAO DE OBRA					
I0043	AJUDANTE DE ENCANADOR	H	0,45	16,77	7,5465
I2320	ENCANADOR	H	0,45	20,32	9,144
TOTAL MAO DE OBRA					16,6905
Total Simples					28,25
Encargos					INCLUSOS
BDI					0
TOTAL GERAL					28,25

Preço Adotado: 14,8500

Unid: UN



PREFEITURA MUNICIPAL DE POTIRETAMA
SECRETARIA DE INFRAESTRUTURA
 Obra: REFORMA E AMPLIAÇÃO DO MATADOURO
LOCALIDADE: Rodovia CE-269, KM 02



COMPOSIÇÕES TABELA SEINFRA-CE 27.1

Código	Descrição	Unidade	Coefficiente	Preço	Total
MATERIAIS					
10026	ADESIVO PARA TUBO DE PVC RIGIDO	KG	0,028	45,16	1,2645
18240	JOELHO 45 PVC BRANCO PARA ESGOTO D= 40mm	UN	1	0,77	0,77
11888	SOLUÇÃO LIMPADORA PARA PVC RIGIDO	L	0,043	39,22	1,6865
TOTAL MATERIAIS					3,7209
MAO DE OBRA					
10043	AJUDANTE DE ENCANADOR	H	0,3	16,77	5,031
12320	ENCANADOR	H	0,3	20,32	6,096
TOTAL MAO DE OBRA					11,127
Total Simples					14,85
Encargos					INCLUSOS
BDI					0
TOTAL GERAL					14,85

C4889 - JOELHO 45 PVC BRANCO PARA ESGOTO D=50mm (2")

Preço Adotado: 16,6500

Unid: UN

Código	Descrição	Unidade	Coefficiente	Preço	Total
MATERIAIS					
16235	JOELHO 45 PVC BRANCO PARA ESGOTO D= 50mm	UN	1	2,32	2,32
10026	ADESIVO PARA TUBO DE PVC RIGIDO	KG	0,03	45,16	1,3548
11888	SOLUÇÃO LIMPADORA PARA PVC RIGIDO	L	0,047	39,22	1,8433
TOTAL MATERIAIS					5,5181
MAO DE OBRA					
10043	AJUDANTE DE ENCANADOR	H	0,3	16,77	5,031
12320	ENCANADOR	H	0,3	20,32	6,096
TOTAL MAO DE OBRA					11,127
Total Simples					16,65
Encargos					INCLUSOS
BDI					0
TOTAL GERAL					16,65

Preço Adotado: 18,3300

Unid: UN

MATERIAIS					
10026	ADESIVO PARA TUBO DE PVC RIGIDO	KG	0,0225	45,16	1,0161
12014	TE PVC PARA ESGOTO DE 50MM (2")	UN	1	5,26	5,26
11888	SOLUÇÃO LIMPADORA PARA PVC RIGIDO	L	0,033	39,22	1,2943
TOTAL MATERIAIS					7,5704
MAO DE OBRA					
10043	AJUDANTE DE ENCANADOR	H	0,29	16,77	4,8633



PREFEITURA MUNICIPAL DE POTIRETAMA
SECRETARIA DE INFRAESTRUTURA
 Obra: REFORMA E AMPLIAÇÃO DO MATADOURO
LOCALIDADE: Rodovia CE-269, KM 02



COMPOSIÇÕES TABELA SEINFRA-CE 27.1

12320	ENCANADOR	H	0,29	20,32	5,8928
TOTAL MAO DE OBRA					10,7561
Total Simples					18,33
Encargos					<i>INCLUSOS</i>
BDI					0
TOTAL GERAL					18,33

C4827 - CAIXA SIFONADA PVC 150 X 150 X 50MM, ACABAMENTO CROMADO (GRELHA OU TAMPA CEGA)

Preço Adotado: 51,2400

Unid: UN

Código	Descrição	Unidade	Coefficiente	Preço	Total
MAO DE OBRA					
10043	AJUDANTE DE ENCANADOR	H	0,5	16,77	8,385
12320	ENCANADOR	H	0,5	20,32	10,16
TOTAL MAO DE OBRA					18,545
MATERIAIS					
19408	CAIXA SIFONADA PVC 150 X 150 X 50MM, ACABAMENTO CROMADO (GRELHA OU TAMPA CEGA)	UN	1	32,69	32,69
TOTAL MATERIAIS					32,69
Total Simples					51,24
Encargos					<i>INCLUSOS</i>
BDI					0
TOTAL GERAL					51,24

C4378 - CAIXA SIFONADA PVC 150 X 185 X 75MM, ACABAMENTO CROMADO (GRELHA OU TAMPA CEGA)

Preço Adotado: 73,0200

Unid: UN

Código	Descrição	Unidade	Coefficiente	Preço	Total
MAO DE OBRA					
10043	AJUDANTE DE ENCANADOR	H	0,5	16,77	8,385
12320	ENCANADOR	H	0,5	20,32	10,16
TOTAL MAO DE OBRA					18,545
MATERIAIS					
18230	CAIXA SIFONADA PVC 150 X 185 X 75MM, ACABAMENTO CROMADO (GRELHA OU TAMPA CEGA)	UN	1	54,47	54,47
TOTAL MATERIAIS					54,47
Total Simples					73,02
Encargos					<i>INCLUSOS</i>
BDI					0
TOTAL GERAL					73,02

Preço Adotado: 679,1200

Unid: UN



PREFEITURA MUNICIPAL DE POTIRETAMA
SECRETARIA DE INFRAESTRUTURA

Obra: REFORMA E AMPLIAÇÃO DO MATADOURO
LOCALIDADE: Rodovia CE-269, KM 02



COMPOSIÇÕES TABELA SEINFRA-CE 27.1

Código	Descrição	Unidade	Coefficiente	Preço	Total
MAO DE OBRA					
I2543	SERVENTE	H	12,951	15,55	201,3881
I2391	PEDREIRO	H	6,491	20,77	134,8181
I0121	ARMADOR/FERREIRO	H	0,225	20,77	4,6732
I0040	AJUDANTE DE ARMADOR/FERREIRO	H	0,225	16,77	3,7732
I0498	CARPINTEIRO	H	1,185	20,77	24,6125
I0041	AJUDANTE DE CARPINTEIRO	H	1,185	16,77	19,8724
TOTAL MAO DE OBRA					389,1375
MATERIAIS					
I0109	AREIA MEDIA	M3	0,275	67,5	18,5625
I1916	TABUA DE 1" DE 3A. - L = 30cm	M	0,059	10,01	0,5906
I0169	AÇO CA-60	KG	2,582	8,28	21,379
I0280	BRITA	M3	0,108	76,19	8,2285
I2082	TIJOLO MACIÇO COMUM	UN	305,28	0,58	177,0624
I0103	ARAME RECOZIDO N.18 BWG	KG	0,044	10,05	0,4422
I0805	CIMENTO PORTLAND	KG	63,845	0,56	35,7532
I0529	CHAPA COMPENSADO RESINADO 12MM (1.10 X 2.20M)	M2	0,2	30,33	6,066
I0441	CAL HIDRATADA	KG	19,91	1,1	21,901
TOTAL MATERIAIS					289,9854
Total Simples					679,12
Encargos					INCLUSOS
BDI					0
TOTAL GERAL					679,12

C0601 - CAIXA DE GORDURA/SABÃO EM ALVENARIA

Preço Adotado: 305,7800

Unid: UN

Código	Descrição	Unidade	Coefficiente	Preço	Total
MAO DE OBRA					
I2543	SERVENTE	H	5,85	15,55	90,9675
I2391	PEDREIRO	H	3,2	20,77	66,464
I0498	CARPINTEIRO	H	0,605	20,77	12,5658
I0041	AJUDANTE DE CARPINTEIRO	H	0,605	16,77	10,1458
TOTAL MAO DE OBRA					180,1432
MATERIAIS					
I0109	AREIA MEDIA	M3	0,105	67,5	7,0875
I0169	AÇO CA-60	KG	1,75	8,28	14,49
I1605	PEDRISCO	M3	0,042	73,9	3,1038
I2082	TIJOLO MACIÇO COMUM	UN	108,5	0,58	62,93
I0103	ARAME RECOZIDO N.18 BWG	KG	0,022	10,05	0,2211
I0805	CIMENTO PORTLAND	KG	28,5	0,56	15,96
I2205	TUBO PVC SOLDÁVEL DE 75MM (2 1/2")	M	0,4	31,64	12,656
I0529	CHAPA COMPENSADO RESINADO 12MM (1.10 X 2.20M)	M2	0,105	30,33	3,1846
I0441	CAL HIDRATADA	KG	5,46	1,1	6,006
TOTAL MATERIAIS					125,639



PREFEITURA MUNICIPAL DE POTIRETAMA
SECRETARIA DE INFRAESTRUTURA
Obra: REFORMA E AMPLIAÇÃO DO MATADOURO
LOCALIDADE: Rodovia CE-269, KM 02



COMPOSIÇÕES TABELA SEINFRA-CE 27.1

Total Simples 305,78
Encargos **INCLUSOS**
BDI 0
TOTAL GERAL 305,78

C2617 - TUBO PVC SOLD. MARRON D= 32mm (1")

Preço Adotado: 11,6400

Unid: M

Código	Descrição	Unidade	Coefficiente	Preço	Total
MATERIAIS					
I2201	TUBO PVC SOLDÁVEL DE 32MM (1")	M	1,01	6,71	6,7771
I0026	ADESIVO PARA TUBO DE PVC RIGIDO	KG	0,0007	45,16	0,0316
I1888	SOLUÇÃO LIMPADORA PARA PVC RIGIDO	L	0,0003	39,22	0,0118
TOTAL MATERIAIS					6,8205
MAO DE OBRA					
I0043	AJUDANTE DE ENCANADOR	H	0,13	16,77	2,1801
I2320	ENCANADOR	H	0,13	20,32	2,6416
TOTAL MAO DE OBRA					4,8217
Total Simples					11,64
Encargos					INCLUSOS
BDI					0
TOTAL GERAL					11,64

C2618 - TUBO PVC SOLD. MARRON D= 25mm (3/4")

Preço Adotado: 7,5000

Unid: M

Código	Descrição	Unidade	Coefficiente	Preço	Total
MATERIAIS					
I2200	TUBO PVC SOLDÁVEL DE 25MM (3/4")	M	1,01	2,99	3,0199
I0026	ADESIVO PARA TUBO DE PVC RIGIDO	KG	0,0005	45,16	0,0226
I1888	SOLUÇÃO LIMPADORA PARA PVC RIGIDO	L	0,0002	39,22	0,0078
TOTAL MATERIAIS					3,0503
MAO DE OBRA					
I0043	AJUDANTE DE ENCANADOR	H	0,12	16,77	2,0124
I2320	ENCANADOR	H	0,12	20,32	2,4384
TOTAL MAO DE OBRA					4,4508
Total Simples					7,5
Encargos					INCLUSOS
BDI					0
TOTAL GERAL					7,5

Preço Adotado: 6,4600

Unid: UN



PREFEITURA MUNICIPAL DE POTIRETAMA
SECRETARIA DE INFRAESTRUTURA
 Obra: REFORMA E AMPLIAÇÃO DO MATADOURO
LOCALIDADE: Rodovia CE-269, KM 02



COMPOSIÇÕES TABELA SEINFRA-CE 27.1

Código	Descrição	Unidade	Coefficiente	Preço	Total
MATERIAIS					
10311	BUCHA REDUÇÃO PVC ROSCAVEL DE 1"X 3/4"	UN	1	2,87	2,87
11180	FITA DE VEDAÇÃO	M	0,9	0,28	0,252
TOTAL MATERIAIS					3,122
MAO DE OBRA					
10043	AJUDANTE DE ENCANADOR	H	0,09	16,77	1,5093
12320	ENCANADOR	H	0,09	20,32	1,8288
TOTAL MAO DE OBRA					3,3381
Total Simples					6,46
Encargos					<i>INCLUSOS</i>
BDI					0
TOTAL GERAL					6,46

C2381 - TÊ PVC SOLD. MARRON D= 25mm (3/4")

Preço Adotado: 8,5900

Unid: UN

Código	Descrição	Unidade	Coefficiente	Preço	Total
MATERIAIS					
10026	ADESIVO PARA TUBO DE PVC RIGIDO	KG	0,009	45,16	0,4064
11972	TE PVC SOLDAVEL 25MM	UN	1	1	1
11888	SOLUÇÃO LIMPADORA PARA PVC RIGIDO	L	0,0036	39,22	0,1412
TOTAL MATERIAIS					1,5476
MAO DE OBRA					
10043	AJUDANTE DE ENCANADOR	H	0,19	16,77	3,1863
12320	ENCANADOR	H	0,19	20,32	3,8608
TOTAL MAO DE OBRA					7,0471
Total Simples					8,59
Encargos					<i>INCLUSOS</i>
BDI					0
TOTAL GERAL					8,59

C0953 - COTOVELO PVC SOLD. MARRON D=25mm (3/4")

Preço Adotado: 7,6300

Unid: UN

MATERIAIS					
10026	ADESIVO PARA TUBO DE PVC RIGIDO	KG	0,006	45,16	0,271
10884	COTOVELO PVC SOLDAVEL DE 25MM	UN	1	0,59	0,59
11888	SOLUÇÃO LIMPADORA PARA PVC RIGIDO	L	0,0024	39,22	0,0941
TOTAL MATERIAIS					0,9551
MAO DE OBRA					
10043	AJUDANTE DE ENCANADOR	H	0,18	16,77	3,0186
12320	ENCANADOR	H	0,18	20,32	3,6576
TOTAL MAO DE OBRA					6,6762



PREFEITURA MUNICIPAL DE POTIRETAMA
SECRETARIA DE INFRAESTRUTURA
 Obra: REFORMA E AMPLIAÇÃO DO MATADOURO
LOCALIDADE: Rodovia CE-269, KM 02



COMPOSIÇÕES TABELA SEINFRA-CE 27.1

Total Simples 7,63
 Encargos **INCLUSOS**
 BDI 0
TOTAL GERAL 7,63

C1526 - JOELHO 90 PVC SOLD./ROSCA. D= 25mmX3/4"

Unid: UN

Preço Adotado: 10,4800

Código	Descrição	Unidade	Coefficiente	Preço	Total
MATERIAIS					
10026	ADESIVO PARA TUBO DE PVC RIGIDO	KG	0,0025	45,16	0,1129
11303	JOELHO PVC SOLDAVEL COM ROSCA DE 25X3/4"	UN	1	2,68	2,68
11180	FITA DE VEDAÇÃO	M	0,4	0,28	0,112
11888	SOLUÇÃO LIMPADORA PARA PVC RIGIDO	L	0,004	39,22	0,1569
TOTAL MATERIAIS					3,0618
MAO DE OBRA					
10043	AJUDANTE DE ENCANADOR	H	0,2	16,77	3,354
12320	ENCANADOR	H	0,2	20,32	4,064
TOTAL MAO DE OBRA					7,418
Total Simples					10,48
Encargos					INCLUSOS
BDI					0
TOTAL GERAL					10,48

C2166 - REGISTRO DE GAVETA C/CANOPLA CROMADA D= 20mm (3/4")

Unid: UN

Preço Adotado: 79,1000

Código	Descrição	Unidade	Coefficiente	Preço	Total
MATERIAIS					
11806	REGISTRO DE GAVETA CROMADA 20MM (3/4")	UN	1	56,21	56,21
11180	FITA DE VEDAÇÃO	M	0,94	0,28	0,2632
TOTAL MATERIAIS					56,4732
MAO DE OBRA					
10043	AJUDANTE DE ENCANADOR	H	0,61	16,77	10,2297
12320	ENCANADOR	H	0,61	20,32	12,3952
TOTAL MAO DE OBRA					22,6249
Total Simples					79,1
Encargos					INCLUSOS
BDI					0
TOTAL GERAL					79,1

Preço Adotado: 75,9000

Unid: UN



PREFEITURA MUNICIPAL DE POTIRETAMA
SECRETARIA DE INFRAESTRUTURA
 Obra: REFORMA E AMPLIAÇÃO DO MATADOURO
 LOCALIDADE: Rodovia CE-269, KM 02



COMPOSIÇÕES TABELA SEINFRA-CE 27.1

Código	Descrição	Unidade	Coefficiente	Preço	Total
MATERIAIS					
11180	FITA DE VEDAÇÃO	M	0,94	0,28	0,2632
11811	REGISTRO DE PRESSÃO CROMADO 20MM (3/4")	UN	1	53,01	53,01
TOTAL MATERIAIS					53,2732
MAO DE OBRA					
10043	AJUDANTE DE ENCANADOR	H	0,61	16,77	10,2297
12320	ENCANADOR	H	0,61	20,32	12,3952
TOTAL MAO DE OBRA					22,6249
Total Simples					75,9
Encargos					<i>INCLUSOS</i>
BDI					0
TOTAL GERAL					75,9

C0348 - BACIA DE LOUÇA BRANCA C/CAIXA ACOPLADA

Preço Adotado: 741,4300

Unid: UN

Código	Descrição	Unidade	Coefficiente	Preço	Total
MATERIAIS					
11925	TAMPA PLASTICA PARA BACIA	UN	1	28,95	28,95
10171	BACIA LOUÇA BRANCA PARA CAIXA ACOPLADA	UN	1	395,95	395,95
11091	ENGATE CROMADO	UN	1	17,71	17,71
11180	FITA DE VEDAÇÃO	M	0,56	0,28	0,1568
11579	PARAFUSO CROMADO P/FIXAÇÃO SANITARIOS, INCLUSIVE PORCA CEGA, ARRUJELA E BUCHA DE NYLON	UN	2	7,5	15
10406	CAIXA ACOPLADA DE LOUÇA BRANCA PARA BACIA	UN	1	209,48	209,48
TOTAL MATERIAIS					667,2468
MAO DE OBRA					
10043	AJUDANTE DE ENCANADOR	H	2	16,77	33,54
12320	ENCANADOR	H	2	20,32	40,64
TOTAL MAO DE OBRA					74,18
Total Simples					741,43
Encargos					<i>INCLUSOS</i>
BDI					0
TOTAL GERAL					741,43

Preço Adotado: 10,3300

Unid: UN

MATERIAIS					
10796	CHUVEIRO PLASTICO	UN	1	5,15	5,15
11180	FITA DE VEDAÇÃO	M	0,35	0,28	0,098
TOTAL MATERIAIS					5,248

MAO DE OBRA



PREFEITURA MUNICIPAL DE POTIRETAMA
SECRETARIA DE INFRAESTRUTURA
 Obra: REFORMA E AMPLIAÇÃO DO MATADOURO
LOCALIDADE: Rodovia. CE-269, KM 02



COMPOSIÇÕES TABELA SEINFRA-CE 27.1

I2320	ENCANADOR	H	0,25	20,32	5,08
TOTAL MAO DE OBRA					5,08
Total Simples					10,33
Encargos					<i>INCLUSOS</i>
BDI					0
TOTAL GERAL					10,33

C1618 - LAVATÓRIO DE LOUÇA BRANCA C.COLUNA, C. TORNEIRA E ACESSÓRIOS

Preço Adotado: 599,2200

Unid: UN

Código	Descrição	Unidade	Coefficiente	Preço	Total
MATERIAIS					
I2132	TORNEIRA DE PRESSÃO CROMADA P/LAVATORIO 1/2'	UN	1	77,33	77,33
I1864	SIFÃO METALICO TIPO COPO DN 1"X1 1/2"	UN	1	129	129
I1091	ENGATE CROMADO	UN	2	17,71	35,42
I1180	FITA DE VEDAÇÃO	M	1,12	0,28	0,3136
I1579	PARAFUSO CROMADO P/FIXAÇÃO SANITARIOS, INCLUSIVE PORCA CEGA, ARRUELA E BUCHA DE NYLON	UN	2	7,5	15
I1343	LAVATÓRIO DE LOUÇA BRANCA COM COLUNA	UN	1	219,76	219,76
TOTAL MATERIAIS					476,8236
MAO DE OBRA					
I0043	AJUDANTE DE ENCANADOR	H	3,3	16,77	55,341
I2320	ENCANADOR	H	3,3	20,32	67,056
TOTAL MAO DE OBRA					122,397
Total Simples					599,22
Encargos					<i>INCLUSOS</i>
BDI					0
TOTAL GERAL					599,22

C2595 - TORNEIRA DE PRESSÃO CROMADA USO GERAL

Preço Adotado: 57,0300

Unid: UN

Código	Descrição	Unidade	Coefficiente	Preço	Total
MATERIAIS					
I2130	TORNEIRA DE PRESSÃO CROMADA DE USO GERAL 1/2'	UN	1	32,84	32,84
I1180	FITA DE VEDAÇÃO	M	0,28	0,28	0,0784
TOTAL MATERIAIS					32,9184
MAO DE OBRA					
I0043	AJUDANTE DE ENCANADOR	H	0,65	16,77	10,9005
I2320	ENCANADOR	H	0,65	20,32	13,208
TOTAL MAO DE OBRA					24,1085
Total Simples					57,03
Encargos					<i>INCLUSOS</i>
BDI					0
TOTAL GERAL					57,03



PREFEITURA MUNICIPAL DE POTIRETAMA
SECRETARIA DE INFRAESTRUTURA
Obra: REFORMA E AMPLIAÇÃO DO MATADOURO
LOCALIDADE: Rodovia CE-269, KM 02



COMPOSIÇÕES TABELA SEINFRA-CE 27.1

Instalações Elétricas

C1184 - ELETRODUTO FLEXÍVEL, TIPO GARGANTA

Preço Adotado: 15,1400

Unid: M

Código	Descrição	Unidade	Coefficiente	Preço	Total
MATERIAIS					
11084	ELETRODUTO FLEXIVEL TIPO GARGANTA	M	1	1,72	1,72
TOTAL MATERIAIS					1,72
MAO DE OBRA					
10042	AJUDANTE DE ELETRICISTA	H	0,8	16,77	13,416
TOTAL MAO DE OBRA					13,416
Total Simples					15,14
Encargos					<i>INCLUSOS</i>
BDI					0
TOTAL GERAL					15,14

C0517 - CABO COBRE NU 10MM2

Preço Adotado: 12,8100

Unid: M

Código	Descrição	Unidade	Coefficiente	Preço	Total
MATERIAIS					
10336	CABO COBRE NU 10MM2	M	1,02	7,41	7,5582
TOTAL MATERIAIS					7,5582
MAO DE OBRA					
10042	AJUDANTE DE ELETRICISTA	H	0,14	16,77	2,3478
12312	ELETRICISTA	H	0,14	20,77	2,9078
TOTAL MAO DE OBRA					5,2556
Total Simples					12,81
Encargos					<i>INCLUSOS</i>
BDI					0
TOTAL GERAL					12,81

Preço Adotado: 5,5200

Unid: M

MAO DE OBRA					
10042	AJUDANTE DE ELETRICISTA	H	0,11	16,77	1,8447
12312	ELETRICISTA	H	0,11	20,77	2,2847
TOTAL MAO DE OBRA					4,1294
MATERIAIS					
11172	FIO ISOLADO EM PVC 2.50MM2 - 750V	M	1,02	1,36	1,3872
TOTAL MATERIAIS					1,3872



PREFEITURA MUNICIPAL DE POTIRETAMA
SECRETARIA DE INFRAESTRUTURA
 Obra: REFORMA E AMPLIAÇÃO DO MATADOURO
LOCALIDADE: Rodovia CE-269, KM 02



COMPOSIÇÕES TABELA SEINFRA-CE 27.1

Total Simples 5,52
 Encargos *INCLUSOS*
 BDI 0
TOTAL GERAL 5,52

C1375 - FIO ISOLADO PVC P/750V 4MM2

Preço Adotado: 6,8700

Unid: M

Código	Descrição	Unidade	Coefficiente	Preço	Total
MAO DE OBRA					
10042	AJUDANTE DE ELETRICISTA	H	0,12	16,77	2,0124
12312	ELETRICISTA	H	0,12	20,77	2,4924
TOTAL MAO DE OBRA					4,5048
MATERIAIS					
11173	FIO ISOLADO EM PVC 4.00MM2 - 750V	M	1,02	2,32	2,3664
TOTAL MATERIAIS					2,3664
Total Simples					6,87
Encargos					<i>INCLUSOS</i>
BDI					0
TOTAL GERAL					6,87

C1376 - FIO ISOLADO PVC P/750V 6MM2

Preço Adotado: 8,1500

Unid: M

Código	Descrição	Unidade	Coefficiente	Preço	Total
MATERIAIS					
11174	FIO ISOLADO EM PVC 6.00MM2 - 750V	M	1,02	3,21	3,2742
TOTAL MATERIAIS					3,2742
MAO DE OBRA					
10042	AJUDANTE DE ELETRICISTA	H	0,13	16,77	2,1801
12312	ELETRICISTA	H	0,13	20,77	2,7001
TOTAL MAO DE OBRA					4,8802
Total Simples					8,15
Encargos					<i>INCLUSOS</i>
BDI					0
TOTAL GERAL					8,15

Preço Adotado: 7,3800

Unid: UN

MAO DE OBRA					
10042	AJUDANTE DE ELETRICISTA	H	0,15	16,77	2,5155



PREFEITURA MUNICIPAL DE POTIRETAMA
SECRETARIA DE INFRAESTRUTURA
 Obra: REFORMA E AMPLIAÇÃO DO MATADOURO
LOCALIDADE: Rodovia CE-269, KM 02



COMPOSIÇÕES TABELA SEINFRA-CE 27.1

12312	ELETRICISTA	H	0,15	20,77	3,1155
TOTAL MAO DE OBRA					5,631
MATERIAIS					
16432	CAIXA DE EMBUTIR PVC - 4X2 RETANGULAR	UN	1	1,75	1,75
TOTAL MATERIAIS					1,75
Total Simples					7,38
Encargos					<i>INCLUSOS</i>
BDI					0
TOTAL GERAL					7,38

C1494 - INTERRUPTOR UMA TECLA SIMPLES 10A 250V

Preço Adotado: 15,4800

Unid: UN

Código	Descrição	Unidade	Coeficiente	Preço	Total
MAO DE OBRA					
10042	AJUDANTE DE ELETRICISTA	H	0,21	16,77	3,5217
12312	ELETRICISTA	H	0,21	20,77	4,3617
TOTAL MAO DE OBRA					7,8834
MATERIAIS					
11255	INTERRUPTOR 1 TECLA SIMPLES	UN	1	7,6	7,6
TOTAL MATERIAIS					7,6
Total Simples					15,48
Encargos					<i>INCLUSOS</i>
BDI					0
TOTAL GERAL					15,48

C1489 - INTERRUPTOR TRES TECLAS SIMPLES 10A 250V

Preço Adotado: 38,5500

Unid: UN

Código	Descrição	Unidade	Coeficiente	Preço	Total
MATERIAIS					
11267	INTERRUPTOR 3 TECLAS SIMPLES	UN	1	18,65	18,65
TOTAL MATERIAIS					18,65
MAO DE OBRA					
10042	AJUDANTE DE ELETRICISTA	H	0,53	16,77	8,8881
12312	ELETRICISTA	H	0,53	20,77	11,0081
TOTAL MAO DE OBRA					19,8962
Total Simples					38,55
Encargos					<i>INCLUSOS</i>
BDI					0
TOTAL GERAL					38,55



PREFEITURA MUNICIPAL DE POTIRETAMA
SECRETARIA DE INFRAESTRUTURA
 Obra: REFORMA E AMPLIAÇÃO DO MATADOURO
LOCALIDADE: Rodovia CE-269, KM 02



COMPOSIÇÕES TABELA SEINFRA-CE 27.1

Preço Adotado: 16,3000

Unid: UN

Código	Descrição	Unidade	Coefficiente	Preço	Total
MAO DE OBRA					
I0042	AJUDANTE DE ELETRICISTA	H	0,21	16,77	3,5217
I2312	ELETRICISTA	H	0,21	20,77	4,3617
TOTAL MAO DE OBRA					7,8834
MATERIAIS					
I2119	TOMADA UNIVERSAL 2POLOS	UN	1	8,42	8,42
TOTAL MATERIAIS					8,42
Total Simples					16,3
Encargos					<i>INCLUSOS</i>
BDI					0
TOTAL GERAL					16,3

C2484 - TOMADA 2 POLOS MAIS TERRA 20A 250V

Preço Adotado: 19,3100

Unid: UN

Código	Descrição	Unidade	Coefficiente	Preço	Total
MATERIAIS					
I2107	TOMADA 2POLOS E TERRA	UN	1	8,42	8,42
TOTAL MATERIAIS					8,42
MAO DE OBRA					
I0042	AJUDANTE DE ELETRICISTA	H	0,29	16,77	4,8633
I2312	ELETRICISTA	H	0,29	20,77	6,0233
TOTAL MAO DE OBRA					10,8866
Total Simples					19,31
Encargos					<i>INCLUSOS</i>
BDI					0
TOTAL GERAL					19,31

C1682 - LUMINÁRIA FLUORESCENTE COMPLETA (1 X 16)W

Preço Adotado: 81,5300

Unid: UN

Código	Descrição	Unidade	Coefficiente	Preço	Total
MATERIAIS					
I1368	LUMINARIA FLUORESCENTE COMPLETA (1 X 16)W	UN	1	40,24	40,24
TOTAL MATERIAIS					40,24
MAO DE OBRA					
I0042	AJUDANTE DE ELETRICISTA	H	1,1	16,77	18,447
I2312	ELETRICISTA	H	1,1	20,77	22,847
TOTAL MAO DE OBRA					41,294
Total Simples					81,53
Encargos					<i>INCLUSOS</i>



PREFEITURA MUNICIPAL DE POTIRETAMA
SECRETARIA DE INFRAESTRUTURA
Obra: REFORMA E AMPLIAÇÃO DO MATADOURO
LOCALIDADE: Rodovia CE-269, KM 02



COMPOSIÇÕES TABELA SEINFRA-CE 27.1

BDI 0
TOTAL GERAL 81,53

C1661 - LUMINÁRIA FLUORESCENTE COMPLETA (2 X 16)W

Preço Adotado: 92,0100

Unid: UN

Código	Descrição	Unidade	Coefficiente	Preço	Total
MATERIAIS					
11370	LUMINARIA FLUORESCENTE COMPLETA (2 X 16)W	UN	1	50,72	50,72
TOTAL MATERIAIS					50,72
MAO DE OBRA					
10042	AJUDANTE DE ELETRICISTA	H	1,1	16,77	18,447
12312	ELETRICISTA	H	1,1	20,77	22,847
TOTAL MAO DE OBRA					41,294
Total Simples					92,01
Encargos					<i>INCLUSOS</i>
BDI					0
TOTAL GERAL					92,01

C1665 - LUMINÁRIA FLUORESCENTE COMPLETA C/2 LÂMPADAS DE 20W

Preço Adotado: 92,0100

Unid: UN

Código	Descrição	Unidade	Coefficiente	Preço	Total
MAO DE OBRA					
10042	AJUDANTE DE ELETRICISTA	H	1,1	16,77	18,447
12312	ELETRICISTA	H	1,1	20,77	22,847
TOTAL MAO DE OBRA					41,294
MATERIAIS					
11363	LUMINARIA FLUORESCENTE 2X20W COMPLETA COM LAMPADA	UN	1	50,72	50,72
TOTAL MATERIAIS					50,72
Total Simples					92,01
Encargos					<i>INCLUSOS</i>
BDI					0
TOTAL GERAL					92,01

Preço Adotado: 253,6500

Unid: UN

Código	Descrição	Unidade	Coefficiente	Preço	Total
MATERIAIS					
10193	BARRAMENTO NEUTRO P/ BAIXA TENSÃO	UN	1	32,39	32,39
11754	QUADRO DISTRIBUIÇÃO LUZ 207X332X95MM	UN	1	87,98	87,98
10195	BARRAMENTO TERRA P/ BAIXA TENSÃO	UN	1	26,34	26,34
10194	BARRAMENTO PRINCIPAL P/ BAIXA TENSÃO	UN	1	31,86	31,86



PREFEITURA MUNICIPAL DE POTIRETAMA
SECRETARIA DE INFRAESTRUTURA

Obra: REFORMA E AMPLIAÇÃO DO MATADOURO
 LOCALIDADE: Rodovia CE-269, KM 02



COMPOSIÇÕES TABELA SEINFRA-CE 27.1

				TOTAL MATERIAIS	178,57
MAO DE OBRA					
10042	AJUDANTE DE ELETRICISTA	H	2	16,77	33,54
12312	ELETRICISTA	H	2	20,77	41,54
				TOTAL MAO DE OBRA	75,08
				Total Simples	253,65
				Encargos	<i>INCLUSOS</i>
				BDI	0
				TOTAL GERAL	253,65

C1083 - DISJUNTOR MONOPOLAR EM QUADRO DE DISTRIBUIÇÃO 16A

Preço Adotado: 20,7600

Unid: UN

Código	Descrição	Unidade	Coeficiente	Preço	Total
MATERIAIS					
10981	DISJUNTOR MONOPOLAR 16A	UN	1	9,5	9,5
				TOTAL MATERIAIS	9,5
MAO DE OBRA					
10042	AJUDANTE DE ELETRICISTA	H	0,3	16,77	5,031
12312	ELETRICISTA	H	0,3	20,77	6,231
				TOTAL MAO DE OBRA	11,262
				Total Simples	20,76
				Encargos	<i>INCLUSOS</i>
				BDI	0
				TOTAL GERAL	20,76

C1095 - DISJUNTOR MONOPOLAR EM QUADRO DE DISTRIBUIÇÃO 20A

Preço Adotado: 20,7600

Unid: UN

Código	Descrição	Unidade	Coeficiente	Preço	Total
MAO DE OBRA					
10042	AJUDANTE DE ELETRICISTA	H	0,3	16,77	5,031
12312	ELETRICISTA	H	0,3	20,77	6,231
				TOTAL MAO DE OBRA	11,262
MATERIAIS					
10983	DISJUNTOR MONOPOLAR 20A	UN	1	9,5	9,5
				TOTAL MATERIAIS	9,5
				Total Simples	20,76
				Encargos	<i>INCLUSOS</i>
				BDI	0
				TOTAL GERAL	20,76



PREFEITURA MUNICIPAL DE POTIRETAMA
SECRETARIA DE INFRAESTRUTURA
 Obra: REFORMA E AMPLIAÇÃO DO MATADOURO
 LOCALIDADE: Rodovia CE-269, KM 02



COMPOSIÇÕES TABELA SEINFRA-CE 27.1

Unid: UN

Preço Adotado: 137,4700

Código	Descrição	Unidade	Coefficiente	Preço	Total
MAO DE OBRA					
10037	AJUDANTE	H	0,6	16,77	10,062
12312	ELETRICISTA	H	0,6	20,77	12,462
TOTAL MAO DE OBRA					22,524
MATERIAIS					
18365	DISJUNTOR DIFERENCIAL DR-16A - 40A, 30mA	UN	1	114,95	114,95
TOTAL MATERIAIS					114,95
Total Simples					137,47
Encargos					<i>INCLUSOS</i>
BDI					0
TOTAL GERAL					137,47

C1114 - DISJUNTOR TRIPOLAR C/ACIONAMENTO NA PORTA DO Q.D.ATE 63A

Unid: UN

Preço Adotado: 97,3800

Código	Descrição	Unidade	Coefficiente	Preço	Total
MAO DE OBRA					
10042	AJUDANTE DE ELETRICISTA	H	1	16,77	16,77
12312	ELETRICISTA	H	1	20,77	20,77
TOTAL MAO DE OBRA					37,54
MATERIAIS					
10997	DISJUNTOR TIPO COMPACTO 3X 63A	UN	1	59,84	59,84
TOTAL MATERIAIS					59,84
Total Simples					97,38
Encargos					<i>INCLUSOS</i>
BDI					0
TOTAL GERAL					97,38

C0325 - ATERRAMENTO COMPLETO C/ HASTE COPPERWELD 3/4" X 2.40M

Unid: UN

Preço Adotado: 263,7300

MATERIAIS					
10841	CONECTOR PARA HASTE TERRA	UN	1	2,59	2,59
10338	CABO COBRE NU 25MM2	M	3	18,22	54,66
11244	HASTE DE ATERRAMENTO COPPERWELD DE 3/4" x 2.40M	UN	1	65	65
10421	CAIXA INSPEÇÃO DO TERRA	UN	1	51,63	51,63
TOTAL MATERIAIS					173,88
MAO DE OBRA					
10042	AJUDANTE DE ELETRICISTA	H	3,5	16,77	58,695
12312	ELETRICISTA	H	1,5	20,77	31,155
TOTAL MAO DE OBRA					89,85



PREFEITURA MUNICIPAL DE POTIRETAMA
SECRETARIA DE INFRAESTRUTURA
 Obra: REFORMA E AMPLIAÇÃO DO MATADOURO
 LOCALIDADE: Rodovia CE-269, KM 02



COMPOSIÇÕES TABELA SEINFRA-CE 27.1

Total Simples 263,73
 Encargos **INCLUSOS**
 BDI 0
TOTAL GERAL 263,73

C3579 - QUADRO DE MEDIÇÃO PADRÃO COELCE - PADRÃO POPULAR

Unid: UN

Preço Adotado: 86,9300

Código	Descrição	Unidade	Coefficiente	Preço	Total
MATERIAIS					
16129	QUADRO MEDIÇÃO PADRÃO COELCE (PADRÃO MUTIRÃO)	UN	1	49,39	49,39
TOTAL MATERIAIS					49,39
MAO DE OBRA					
10042	AJUDANTE DE ELETRICISTA	H	1	16,77	16,77
12312	ELETRICISTA	H	1	20,77	20,77
TOTAL MAO DE OBRA					37,54
Total Simples					86,93
Encargos					INCLUSOS
BDI					0
TOTAL GERAL					86,93

Pintura

C1615 - LATEX DUAS DEMÃOS EM PAREDES INTERNAS S-MASSA

Unid: M2

Preço Adotado: 19,3800

Código	Descrição	Unidade	Coefficiente	Preço	Total
MATERIAIS					
11347	LIXA PARA MADEIRA/MASSA	UN	0,25	0,55	0,1375
12096	TINTA LATEX	L	0,17	21,25	3,6125
11490	LÍQUIDO SELADOR PARA PINTURA LATEX	L	0,12	12,08	1,4496
TOTAL MATERIAIS					5,1996
MAO DE OBRA					
12395	PINTOR	H	0,4	20,77	8,308
10045	AJUDANTE DE PINTOR	H	0,35	16,77	5,8695
TOTAL MAO DE OBRA					14,1775
Total Simples					19,38
Encargos					INCLUSOS
BDI					0
TOTAL GERAL					19,38

Unid: M2

Preço Adotado: 25,4200



PREFEITURA MUNICIPAL DE POTIRETAMA
SECRETARIA DE INFRAESTRUTURA
 Obra: REFORMA E AMPLIAÇÃO DO MATADOURO
LOCALIDADE: Rodovia CE-269, KM 02



COMPOSIÇÕES TABELA SEINFRA-CE 27.1

Código	Descrição	Unidade	Coefficiente	Preço	Total
MATERIAIS					
11347	LIXA PARA MADEIRA/MASSA	UN	0,25	0,55	0,1375
11488	LÍQUIDO PREPARADOR DE SUPERFÍCIES	L	0,12	11,91	1,4292
10035	AGUARRAZ MINERAL	L	0,05	17,19	0,8595
12097	TINTA LATEX ACRÍLICA	L	0,24	24,59	5,9016
TOTAL MATERIAIS					8,3278
MAO DE OBRA					
12395	PINTOR	H	0,5	20,77	10,385
10045	AJUDANTE DE PINTOR	H	0,4	16,77	6,708
TOTAL MAO DE OBRA					17,093
Total Simples					25,42
Encargos					INCLUSOS
BDI					0
TOTAL GERAL					25,42

C1279 - ESMALTE DUAS DEMÃOS EM ESQUADRIAS DE FERRO

Preço Adotado: 37,7600

Unid: M2

Código	Descrição	Unidade	Coefficiente	Preço	Total
MATERIAIS					
12293	ZARCÃO	L	0,12	22,58	2,7096
11100	ESMALTE SINTETICO	L	0,16	24,99	3,9984
10035	AGUARRAZ MINERAL	L	0,03	17,19	0,5157
11346	LIXA PARA FERRO	UN	0,3	1,69	0,507
TOTAL MATERIAIS					7,7307
MAO DE OBRA					
12395	PINTOR	H	0,8	20,77	16,616
10045	AJUDANTE DE PINTOR	H	0,8	16,77	13,416
TOTAL MAO DE OBRA					30,032
Total Simples					37,76
Encargos					INCLUSOS
BDI					0
TOTAL GERAL					37,76

Proteção Contra Incêndios

Preço Adotado: 657,9400

Unid: UN

MATERIAIS					
11145	EXTINTOR CO2 DE 6 KG	UN	1	641,66	641,66
11566	PARAFUSO - 8MM COM BUCHA PLASTICA	UN	2	0,72	1,44
TOTAL MATERIAIS					643,1
MAO DE OBRA					



PREFEITURA MUNICIPAL DE POTIRETAMA
SECRETARIA DE INFRAESTRUTURA
 Obra: REFORMA E AMPLIAÇÃO DO MATADOURO
LOCALIDADE: Rodovia CE-269, KM 02



COMPOSIÇÕES TABELA SEINFRA-CE 27.1

10043	AJUDANTE DE ENCANADOR	H	0,4	16,77	6,708
12320	ENCANADOR	H	0,4	20,32	8,128
TOTAL MAO DE OBRA					14,836

Total Simples 657,94
 Encargos **INCLUSOS**
 BDI 0
TOTAL GERAL 657,94

C4649 - SINALIZAÇÃO PARA EXTINTOR

Preço Adotado: 45,0600

Unid: UN

Código	Descrição	Unidade	Coefficiente	Preço	Total
MAO DE OBRA					
12395	PINTOR	H	1,5	20,77	31,155
10045	AJUDANTE DE PINTOR	H	0,8	16,77	13,416
TOTAL MAO DE OBRA					44,571
MATERIAIS					
12084	TINTA A BASE DE EMULSÃO ACRÍLICA (PARA PISOS)	L	0,03	16,4	0,492
TOTAL MATERIAIS					0,492
Total Simples					45,06
Encargos					INCLUSOS
BDI					0
TOTAL GERAL					45,06

C4526 - PLACA EM ALUMÍNIO 15x30cm C/ VINIL APLICADO EM 1 FACE E FIXAÇÃO COM FITA DUPLA FACE (FORNECIMENTO E MONTAGEM)

Preço Adotado: 17,3600

Unid: UN

Código	Descrição	Unidade	Coefficiente	Preço	Total
MAO DE OBRA					
12543	SERVENTE	H	0,135	15,55	2,0992
12510	ENCARREGADO DE SERVIÇOS	H	0,018	27,42	0,4936
12395	PINTOR	H	0,045	20,77	0,9346
11530	MONTADOR	H	0,045	20,77	0,9346
TOTAL MAO DE OBRA					4,4621
MATERIAIS					
18625	TESOURA PNEUMÁTICA	H	0,0176	0,82	0,0109
18619	FITA DUPLA FACE ACRÍLICA	M	0,6	1,82	1,092
11100	ESMALTE SINTETICO	L	0,0135	24,99	0,3374
18628	ORQUIMOL	L	0,0045	12,13	0,0546
18629	VINIL AUTO-ADESIVO FOSCO OU BRILHANTE C/ APLICAÇÃO	M2	0,0473	109,75	5,1912
18626	FOLHA DE ADESIVO SILICONADO EM ALTO RELEVO	M2	0,015	48,95	0,7342
18624	CHAPA EM ALUMÍNIO N.16, ESP. = 1,50MM (4,05KG/M2)	M2	0,0473	115,55	5,4655
18627	LIXA D'ÁGUA N.100	UN	0,0225	0,71	0,016
TOTAL MATERIAIS					12,9018



PREFEITURA MUNICIPAL DE POTIRETAMA
SECRETARIA DE INFRAESTRUTURA
Obra: REFORMA E AMPLIAÇÃO DO MATADOURO
LOCALIDADE: Rodovia CE-269, KM 02



COMPOSIÇÕES TABELA SEINFRA-CE 27.1

Total Simples 17,36
Encargos **INCLUSOS**
BDI 0
TOTAL GERAL 17,36

Limpeza Final

C1628 - LIMPEZA GERAL

Preço Adotado: 10,8800

Unid: M2

Código	Descrição	Unidade	Coefficiente	Preço	Total
		MAO DE OBRA			
12543	SERVENTE	H	0,7	15,55	10,885
				TOTAL MAO DE OBRA	10,885
				Total Simples	10,88
				Encargos	INCLUSOS
				BDI	0
				TOTAL GERAL	10,88

Associação Profissional
Engenheiro Civil
RMP: 0606639586



PREFEITURA MUNICIPAL DE POTIRETAMA
SECRETARIA DE INFRAESTRUTURA

ART

Janeiro/2022



Anotação de Responsabilidade Técnica - ART
Lei nº 6.496, de 7 de dezembro de 1977

CREA-CE

ART OBRA / SERVIÇO
Nº CE20210807461

Conselho Regional de Engenharia e Agronomia do Ceará

INICIAL

1. Responsável Técnico

JOSÉLIO PINHEIRO FALCÃO

Título profissional: ENGENHEIRO CIVIL

RNP: 0606639586

Registro: 0606639586CE

2. Dados do Contrato

Contratante: PREFEITURA MUNICIPAL DE POTIRETAMA

RUA EXPEDITO LEITE DA SILVA

Complemento:

Cidade: POTIRETAMA

Bairro: CENTRO

UF: CE

CPF/CNPJ: 12.461.653/0001-57

Nº: 33

CEP: 62990000

Contrato: Não especificado

Valor: R\$ 8.000,00

Ação Institucional: NENHUMA - NÃO OPTANTE

Celebrado em: 22/02/2021

Tipo de contratante: Pessoa Jurídica de Direito Público

3. Dados da Obra/Serviço

RODOVIA CE269

Complemento:

Cidade: POTIRETAMA

Data de Início: 02/06/2021

Finalidade: SEM DEFINIÇÃO

Proprietário: PREFEITURA MUNICIPAL DE POTIRETAMA

Bairro: CENTRO

UF: CE

Nº: 12

CEP: 62990000

Previsão de término: 31/10/2021

Coordenadas Geográficas: -5.724184, -36.149905

Código: Não Especificado

CPF/CNPJ: 12.461.653/0001-57

4. Atividade Técnica

15 - Elaboração

81 - Projeto Arquitetônico > CONSTRUÇÃO CIVIL > EDIFICAÇÕES > DE EDIFICAÇÃO > #1.1.1.1 - DE ALVENARIA

Quantidade

Unidade

235,87

m2

35 - Elaboração de orçamento > CONSTRUÇÃO CIVIL > EDIFICAÇÕES > DE EDIFICAÇÃO > #1.1.1.1 - DE ALVENARIA

235,87

m2

19 - Fiscalização

60 - Fiscalização de obra > CONSTRUÇÃO CIVIL > EDIFICAÇÕES > DE EDIFICAÇÃO > #1.1.1.1 - DE ALVENARIA

Quantidade

Unidade

235,87

m2

Após a conclusão das atividades técnicas o profissional deve proceder a baixa desta ART

5. Observações

ELABORAÇÃO DE PROJETO DE ARQUITETURA PARA REFORMA DE EDIFICAÇÃO PÚBLICA, ORÇAMENTO DA OBRA E FISCALIZAÇÃO. OBRA: REFORMA E AMPLIAÇÃO DO ABATEDOURO MUNICIPAL DE POTIRETAMA-CE ÁREA TOTAL = 235,87M2

6. Declarações

- Declaro que estou cumprindo as regras de acessibilidade previstas nas normas técnicas da ABNT, na legislação específica e no decreto n. 5296/2004.

7. Entidade de Classe

CLUBE DE ENGENHARIA DO CEARÁ (CEC)

8. Assinaturas

Declaro serem verdadeiras as informações acima

Potiretama-CE, 18 de JUNHO de 2021

Local

data


JOSÉLIO PINHEIRO FALCÃO - CPF: 315.576.863-00


PREFEITURA MUNICIPAL DE POTIRETAMA - CNPJ: 12.461.653/0001-57

9. Informações

* A ART é válida somente quando quitada, mediante apresentação do comprovante do pagamento ou conferência no site do Crea.

10. Valor

Valor da ART: R\$ 88,78

Registrada em: 17/06/2021

Valor pago: R\$ 88,78

Nosso Número: 8214753947





PREFEITURA MUNICIPAL DE POTIRETAMA
SECRETARIA DE INFRAESTRUTURA

PROJETO DE ARQUITETURA

Janeiro/2022



SECRETARIA DE PLANEJAMENTO URBANO E DESENVOLVIMENTO URBANO
SECRETARIA DE PLANEJAMENTO URBANO E DESENVOLVIMENTO URBANO
SECRETARIA DE PLANEJAMENTO URBANO E DESENVOLVIMENTO URBANO

SECRETARIA DE PLANEJAMENTO URBANO E DESENVOLVIMENTO URBANO
SECRETARIA DE PLANEJAMENTO URBANO E DESENVOLVIMENTO URBANO
SECRETARIA DE PLANEJAMENTO URBANO E DESENVOLVIMENTO URBANO



1 - Planta de Coberta
ESCALA 1:50

JF
SECRETARIA DE PLANEJAMENTO URBANO E DESENVOLVIMENTO URBANO

01/03

LEGENDA DE ESQUADROS

ESQUADRO	USO	PROTEÇÃO
1	ÁREA DE VIGILÂNCIA	1.1 - VIGILÂNCIA
2	ÁREA DE VIGILÂNCIA	2.1 - VIGILÂNCIA
3	ÁREA DE VIGILÂNCIA	3.1 - VIGILÂNCIA
4	ÁREA DE VIGILÂNCIA	4.1 - VIGILÂNCIA
5	ÁREA DE VIGILÂNCIA	5.1 - VIGILÂNCIA
6	ÁREA DE VIGILÂNCIA	6.1 - VIGILÂNCIA
7	ÁREA DE VIGILÂNCIA	7.1 - VIGILÂNCIA
8	ÁREA DE VIGILÂNCIA	8.1 - VIGILÂNCIA
9	ÁREA DE VIGILÂNCIA	9.1 - VIGILÂNCIA
10	ÁREA DE VIGILÂNCIA	10.1 - VIGILÂNCIA
11	ÁREA DE VIGILÂNCIA	11.1 - VIGILÂNCIA
12	ÁREA DE VIGILÂNCIA	12.1 - VIGILÂNCIA
13	ÁREA DE VIGILÂNCIA	13.1 - VIGILÂNCIA
14	ÁREA DE VIGILÂNCIA	14.1 - VIGILÂNCIA
15	ÁREA DE VIGILÂNCIA	15.1 - VIGILÂNCIA
16	ÁREA DE VIGILÂNCIA	16.1 - VIGILÂNCIA
17	ÁREA DE VIGILÂNCIA	17.1 - VIGILÂNCIA
18	ÁREA DE VIGILÂNCIA	18.1 - VIGILÂNCIA
19	ÁREA DE VIGILÂNCIA	19.1 - VIGILÂNCIA
20	ÁREA DE VIGILÂNCIA	20.1 - VIGILÂNCIA

LEGENDA DE ACABAMENTOS (revisão)

SÍMBOLO	ACABAMENTO
○	1. PISO INDUSTRIAL BRANCO
○	2. PISO INDUSTRIAL BRANCO
○	3. PISO INDUSTRIAL BRANCO
○	4. PISO INDUSTRIAL BRANCO
○	5. PISO INDUSTRIAL BRANCO
○	6. PISO INDUSTRIAL BRANCO
○	7. PISO INDUSTRIAL BRANCO
○	8. PISO INDUSTRIAL BRANCO
○	9. PISO INDUSTRIAL BRANCO
○	10. PISO INDUSTRIAL BRANCO
○	11. PISO INDUSTRIAL BRANCO
○	12. PISO INDUSTRIAL BRANCO
○	13. PISO INDUSTRIAL BRANCO
○	14. PISO INDUSTRIAL BRANCO
○	15. PISO INDUSTRIAL BRANCO
○	16. PISO INDUSTRIAL BRANCO
○	17. PISO INDUSTRIAL BRANCO
○	18. PISO INDUSTRIAL BRANCO
○	19. PISO INDUSTRIAL BRANCO
○	20. PISO INDUSTRIAL BRANCO

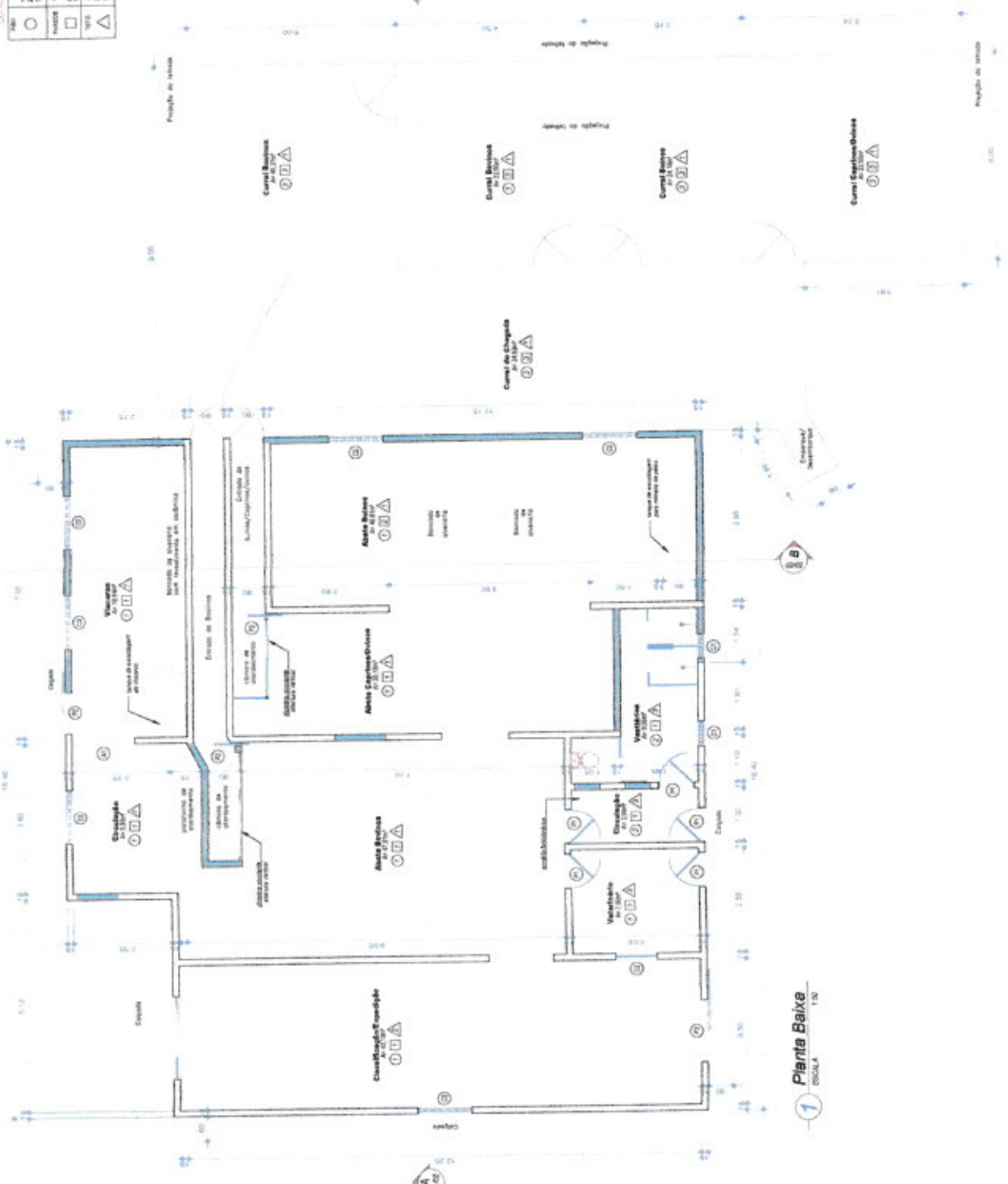
LEGENDA DE VISURAS

ALTERNATIVA DE VISURAS (IMAGENS) - CONSULTAR O PROJETO DE VISURAS ANEXOS 1, 2, 3, 4, 5, 6, 7, 8, 9, 10, 11, 12, 13, 14, 15, 16, 17, 18, 19, 20



SECRETARIA DE ADMINISTRAÇÃO
 REFORMA DO ABATEDUROS MUNICIPAL
 LOCAL: CE269, KM 12 - POTIRETAMA-CE
 PROJETO: Arquitetura
 DATA: Junho / 2021
 PLANTA: Planta Baixa
 ESCALA: 1:50

JF JOSELOFALVAO
 02/03

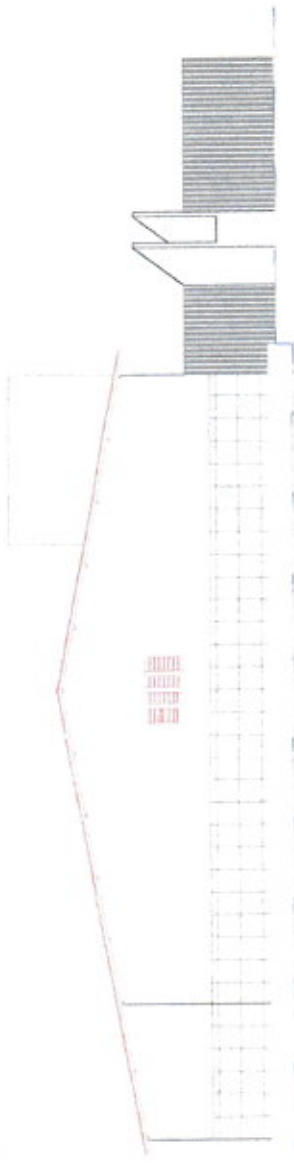




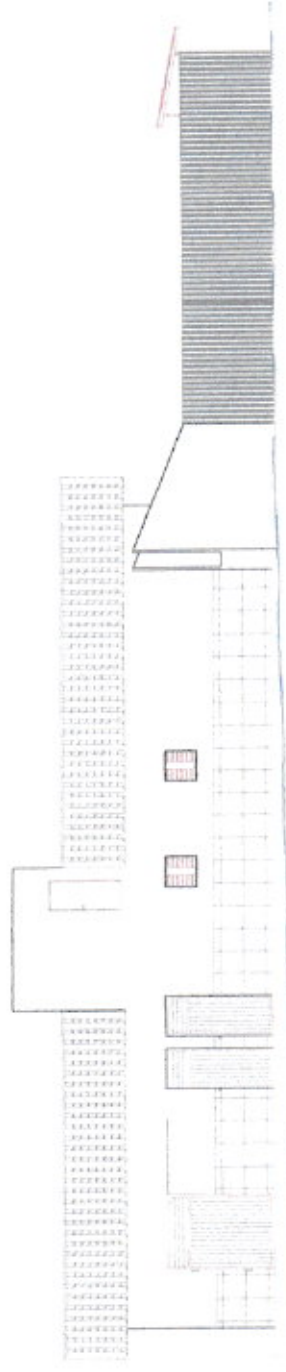
Reforma do Abatedouro Municipal
 CE269 KM 12 - Fortaleza-CE
 Arquitetura
 Junho / 2021

JF
 JOSEJO FALCÃO

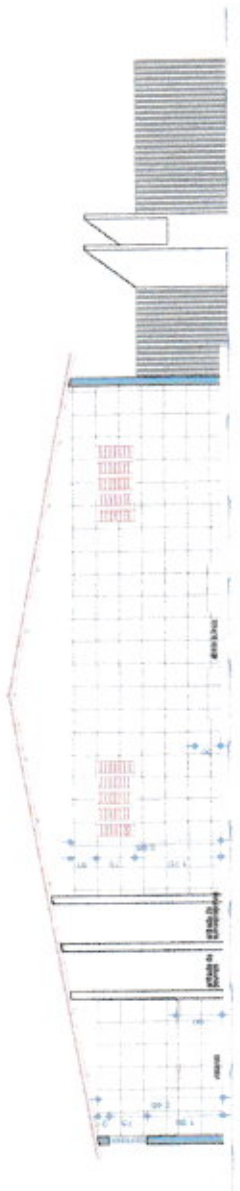
03/03



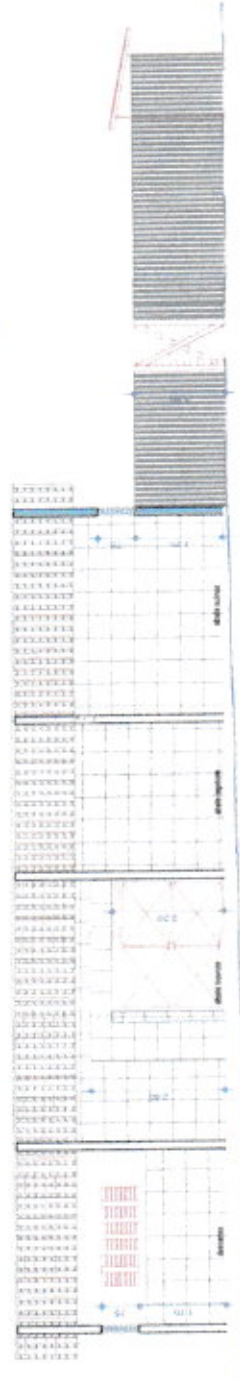
4 Fachada Sul
1:50



3 Fachada Leste
1:50



2 Corte BB
1:50



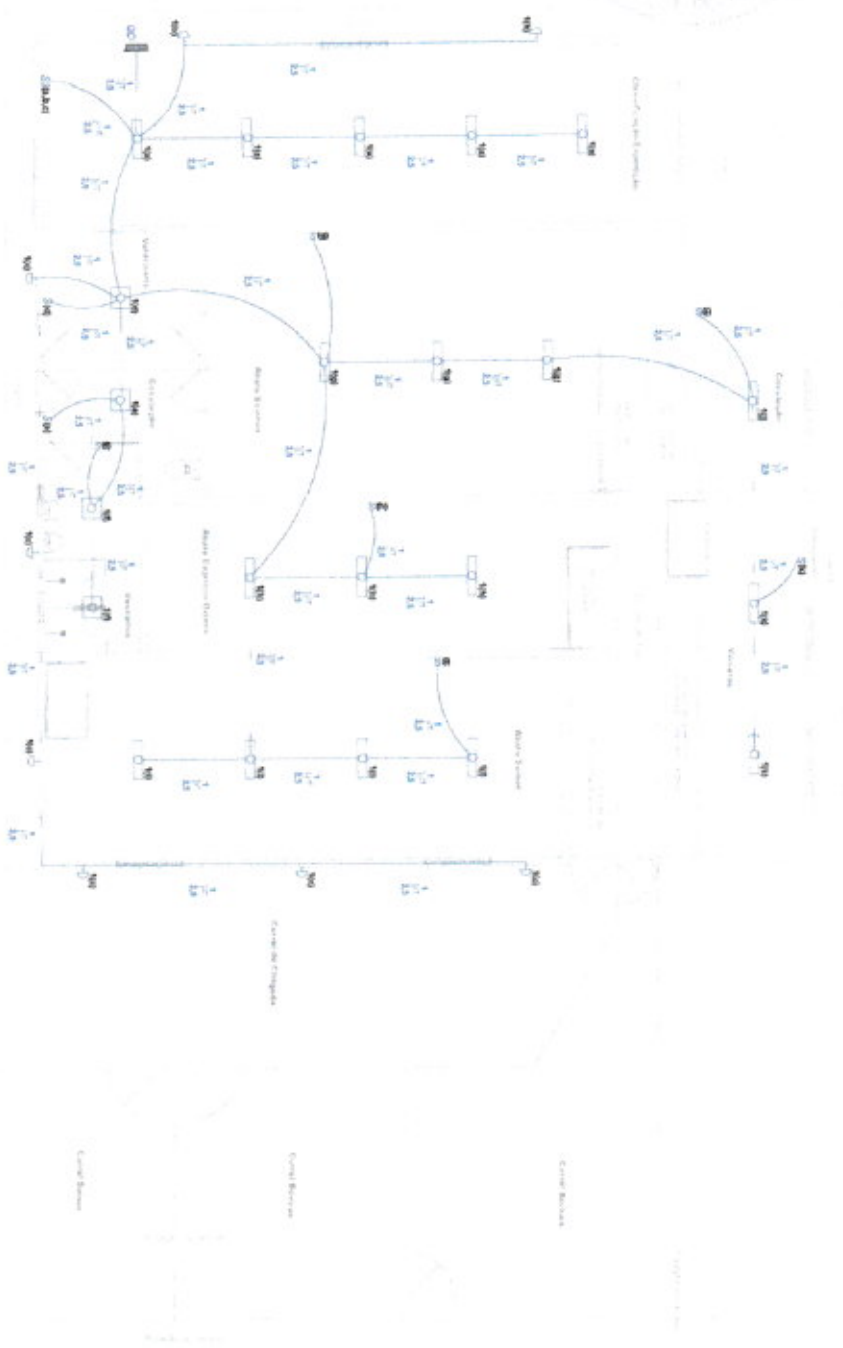
1 Corte AA
1:50



PREFEITURA MUNICIPAL DE POTIRETAMA
SECRETARIA DE INFRAESTRUTURA

PROJETO DE INST. ELÉTRICAS

Janeiro/2022

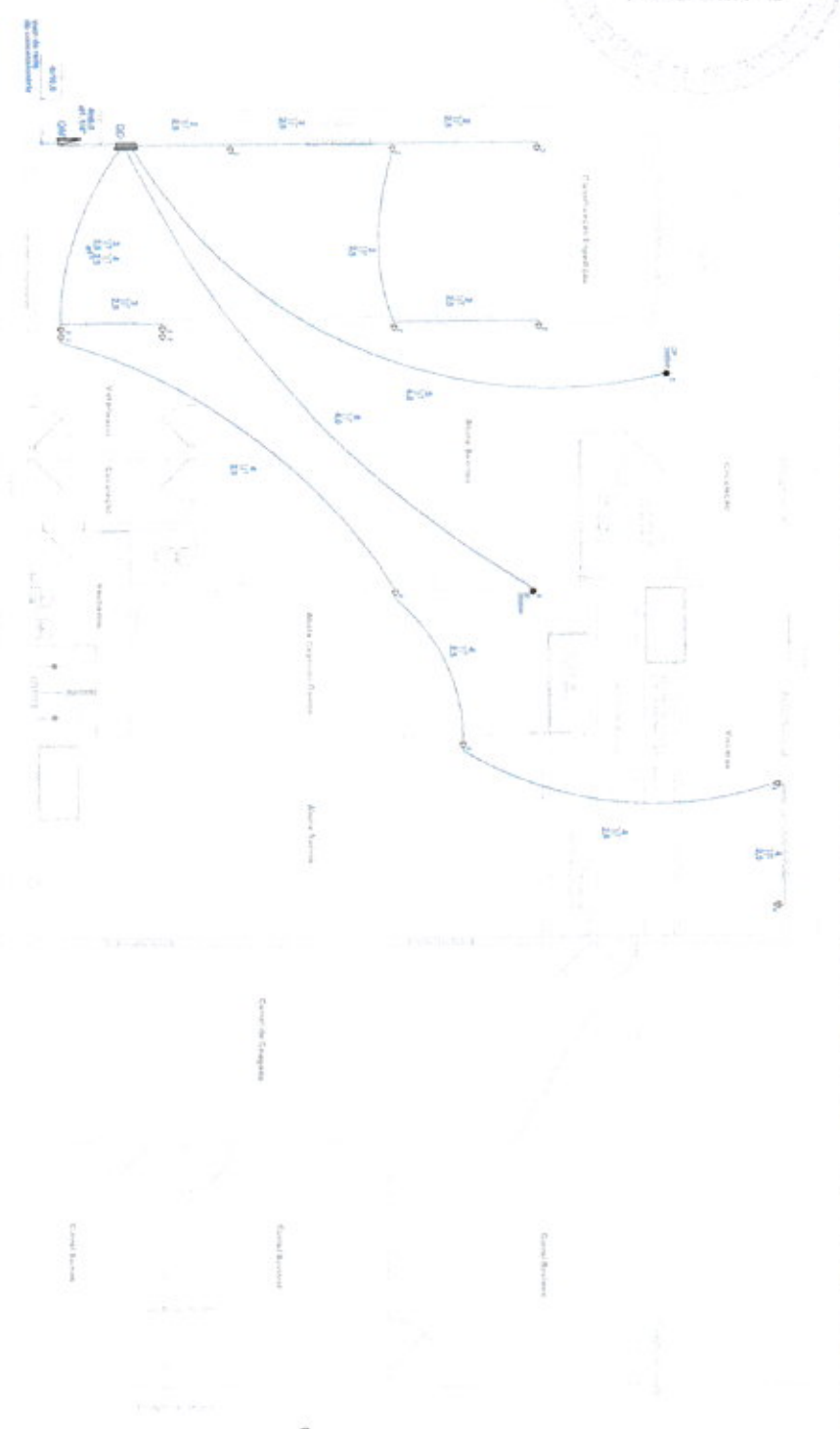


1 Distribuição - Iluminação



Reforma do Abastecimento Municipal
 CE289, KM 12 - Potiretama-CE
 INST. ELETRICAS
 Junho / 2021

01/02

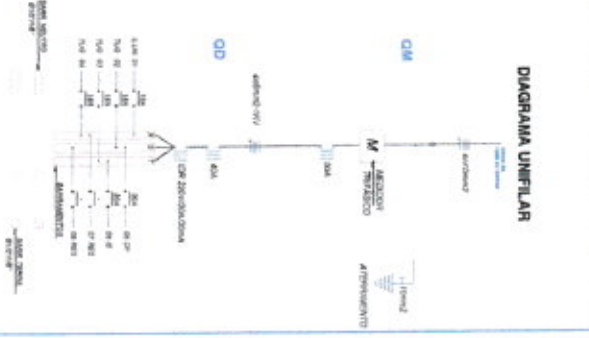


1 Distribuição - Força

- LEGENDA**
- 1.01 - Barragem
 - 1.02 - Barragem com capacidade de armazenamento
 - 1.03 - Barragem com capacidade de armazenamento e geração de energia
 - 1.04 - Barragem com capacidade de armazenamento e geração de energia e produção de energia
 - 1.05 - Barragem com capacidade de armazenamento e produção de energia
 - 1.06 - Barragem com capacidade de armazenamento e produção de energia e produção de energia
 - 1.07 - Barragem com capacidade de armazenamento e produção de energia e produção de energia
 - 1.08 - Barragem com capacidade de armazenamento e produção de energia e produção de energia
 - 1.09 - Barragem com capacidade de armazenamento e produção de energia e produção de energia
 - 1.10 - Barragem com capacidade de armazenamento e produção de energia e produção de energia
 - 1.11 - Barragem com capacidade de armazenamento e produção de energia e produção de energia
 - 1.12 - Barragem com capacidade de armazenamento e produção de energia e produção de energia
 - 1.13 - Barragem com capacidade de armazenamento e produção de energia e produção de energia
 - 1.14 - Barragem com capacidade de armazenamento e produção de energia e produção de energia
 - 1.15 - Barragem com capacidade de armazenamento e produção de energia e produção de energia
 - 1.16 - Barragem com capacidade de armazenamento e produção de energia e produção de energia
 - 1.17 - Barragem com capacidade de armazenamento e produção de energia e produção de energia
 - 1.18 - Barragem com capacidade de armazenamento e produção de energia e produção de energia
 - 1.19 - Barragem com capacidade de armazenamento e produção de energia e produção de energia
 - 1.20 - Barragem com capacidade de armazenamento e produção de energia e produção de energia
 - 1.21 - Barragem com capacidade de armazenamento e produção de energia e produção de energia
 - 1.22 - Barragem com capacidade de armazenamento e produção de energia e produção de energia
 - 1.23 - Barragem com capacidade de armazenamento e produção de energia e produção de energia
 - 1.24 - Barragem com capacidade de armazenamento e produção de energia e produção de energia
 - 1.25 - Barragem com capacidade de armazenamento e produção de energia e produção de energia
 - 1.26 - Barragem com capacidade de armazenamento e produção de energia e produção de energia
 - 1.27 - Barragem com capacidade de armazenamento e produção de energia e produção de energia
 - 1.28 - Barragem com capacidade de armazenamento e produção de energia e produção de energia
 - 1.29 - Barragem com capacidade de armazenamento e produção de energia e produção de energia
 - 1.30 - Barragem com capacidade de armazenamento e produção de energia e produção de energia
 - 1.31 - Barragem com capacidade de armazenamento e produção de energia e produção de energia
 - 1.32 - Barragem com capacidade de armazenamento e produção de energia e produção de energia
 - 1.33 - Barragem com capacidade de armazenamento e produção de energia e produção de energia
 - 1.34 - Barragem com capacidade de armazenamento e produção de energia e produção de energia
 - 1.35 - Barragem com capacidade de armazenamento e produção de energia e produção de energia
 - 1.36 - Barragem com capacidade de armazenamento e produção de energia e produção de energia
 - 1.37 - Barragem com capacidade de armazenamento e produção de energia e produção de energia
 - 1.38 - Barragem com capacidade de armazenamento e produção de energia e produção de energia
 - 1.39 - Barragem com capacidade de armazenamento e produção de energia e produção de energia
 - 1.40 - Barragem com capacidade de armazenamento e produção de energia e produção de energia
 - 1.41 - Barragem com capacidade de armazenamento e produção de energia e produção de energia
 - 1.42 - Barragem com capacidade de armazenamento e produção de energia e produção de energia
 - 1.43 - Barragem com capacidade de armazenamento e produção de energia e produção de energia
 - 1.44 - Barragem com capacidade de armazenamento e produção de energia e produção de energia
 - 1.45 - Barragem com capacidade de armazenamento e produção de energia e produção de energia
 - 1.46 - Barragem com capacidade de armazenamento e produção de energia e produção de energia
 - 1.47 - Barragem com capacidade de armazenamento e produção de energia e produção de energia
 - 1.48 - Barragem com capacidade de armazenamento e produção de energia e produção de energia
 - 1.49 - Barragem com capacidade de armazenamento e produção de energia e produção de energia
 - 1.50 - Barragem com capacidade de armazenamento e produção de energia e produção de energia

QUADRO DE CARGAS

GRUPO	TIPO DE CARGA	QUANTIDADE	VALOR UNITÁRIO (KW)	TOTAL (KW)	TOTAL (KVA)
QD1	ILUMINAÇÃO	10	10	100	100
	FORÇA	10	10	100	100
	RESERVA	10	10	100	100
	CONEXÃO COM O SISTEMA	10	10	100	100
	CONEXÃO COM O SISTEMA	10	10	100	100
	CONEXÃO COM O SISTEMA	10	10	100	100
	CONEXÃO COM O SISTEMA	10	10	100	100
	CONEXÃO COM O SISTEMA	10	10	100	100
	CONEXÃO COM O SISTEMA	10	10	100	100
	CONEXÃO COM O SISTEMA	10	10	100	100
TOTAL			1000	1000	



POTIRETAMA
 Prefeitura Municipal
 Rua da Liberdade, 1234
 CEP: 62.300-000
 Fone: (85) 3333-1234

Secretaria de Infraestrutura
 Rua da Esperança, 5678
 CEP: 62.300-000
 Fone: (85) 3333-5678

Reforma do Abastecimento Municipal
 Voto: CE 289, KM 12 - Potiretama - CE
 PROJETO: INST. ELÉTRICAS
 DATA: Junho / 2021
 ESCALA: 1:50

JF ENGENHARIA
 Rua da Amizade, 9101
 CEP: 62.300-000
 Fone: (85) 3333-9101



PREFEITURA MUNICIPAL DE POTIRETAMA
SECRETARIA DE INFRAESTRUTURA

PROJETO DE INST. HIDROSSANITÁRIAS

Janeiro/2022

225 2022
X
PRESIDENTE
COM. FERR. LICITAC. Nº 003/2022

R. PINHEIRO, VENÇO



Secretaria de Infraestrutura
Reforma do Abastecimento Municipal
CE 269, KM 12 - Potirelandia-CE

Projeto: Hidro-Sanitário
Data: Junho / 2021

Escala: 1:20
Folha: 1/25
Nome Sistema: 1

JF 01/03
POTIRELANDIA

2 Detalhe Sanitário 1
ESCALA 1:50

Legenda
1 Chuveiro
2 Caixa Acoplada Sigla Sanitária
3 Cisterna
4 Caixa de Inspeção com Uibe
5 Filtro de Areia
6 Tanque de Aeração
7 Bacia de Gases
8 Reservatório de Flutuação
9 1/2 Reservatório
10 1/2 Reservatório



1 PI Distribuição (Sanitário)
ESCALA 1:50



DEPARTAMENTO TÉCNICO



Secretaria de Infraestrutura

Reforma do Abastecimento Municipal

LOCAL: CE 269, K/M 12 - Potiretama-CE

PROJETO: Hidro-Sanitário

DATA: Junho / 2021

CONTEÚDO: PROJETO DE DISTRIBUIÇÃO DE ÁGUA

EM: Dist. Mirassol - Terço

ESCALA: 1:50



1 - PI Distribuição Hidráulico - Terço



Secretaria de Infraestrutura
 Prefeitura Municipal de Potiretama
 Reforma do Abastecimento Municipal
 CE 269, KM 12 - Potiretama-CE

PROJETO: Hidro-Santário
 DATA: Junho / 2021

CONTROLE DE REVISÃO	ESCALA
R. Distribuição na Coberta	1:50
Det. Hidráulico H1	1:50
Det. Hidráulico H2	1:50
Det. Hidráulico H3	1:50
Det. Hidráulico H4	1:50
Det. Hidráulico H5	1:50



1 Det. Hidráulico H1
 ESCALA 1:50

2 Det. Hidráulico H2
 ESCALA 1:50

3 Det. Hidráulico H3
 ESCALA 1:50

1 Pl. Distribuição na Coberta
 ESCALA 1:50

5 Det. Hidráulico H5
 ESCALA 1:50

4 Det. Hidráulico H4
 ESCALA 1:50